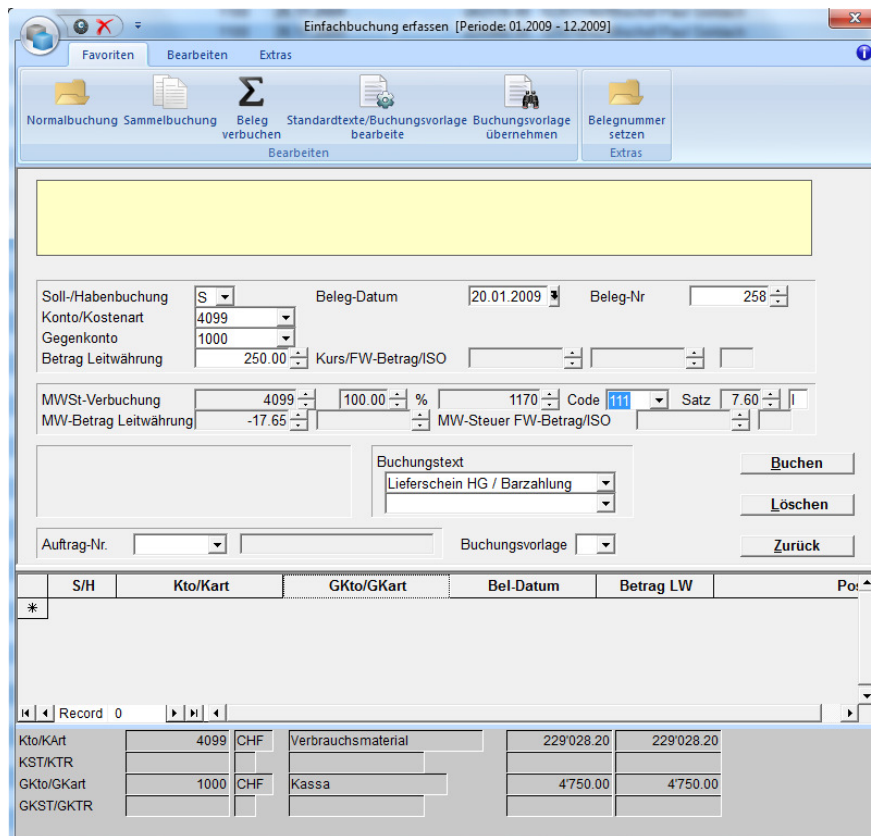




# Finanzbuchhaltung

## Fachgerechte Erstellung der Bilanz und Erfolgsrechnung

Das Softwaremodul Finanzbuchhaltung erstellt Geschäftsabschlüssen in Form von Bilanzen und Erfolgsrechnungen. Das Programm beherrscht die Mehrwertsteuerabrechnung ebenso wie beliebige Kontenpläne nach KMU, Käfer oder eigenem Schema.



### Erfassung von Buchungen

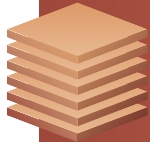
Die einfache und übersichtliche Buchungsmaske erlaubt eine rationelle Datenerfassung. Debitoren, Kreditoren und Lohnbuchungen werden direkt ins Hauptbuch verbucht. Einzel- oder Sammelbuchungen werden mit Hilfe von Buchungs- und Textvorlagen verein

facht. Während dem Buchen sehen Sie die jeweils aktuellen Saldi der entsprechenden Konti.

### Einbezug von Journalen

Die aktuelle Bilanz und Erfolgsrechnungen werden unter Berücksichtigung der noch nicht verbuchten Debitoren und Kreditoren ausgegeben.

Es stehen auch Hilfsjournale zur Verfügung, die das Abgrenzen von angefangenen Arbeiten oder Abschreibungen vereinfachen.



**Geschäftsjahre**

Die Verbuchung erfolgt Geschäftsjahr-unabhängig. Somit können mehrere Geschäftsjahre

parallel bebucht werden.

**Gestaltbare Auswertungen**

Bilanz und Erfolgsrechnung werden in Excel ausgegeben. Die Darstellung erfolgt mehrstufig, sodass die Zahlen mit der gewünschten Kompri- mierung dargestellt werden. Standardmässig

stehen Bilanzen in folgenden Formen zur Verfügung: Umsatz-, Bewegungs-, Mehrwertsteuer- bereichsilanz und Eröffnungsbilanz.

**Auswertungsbeispiele**

1	2	3	4	A	B	C	D
			1				Bau AG St. Gallen
			2	<b>Bilanz per 31.12.2004</b>			
			3				
			4	<b>Nummer</b>	<b>Bezeichnung</b>	<b>Saldo</b>	<b>in %</b>
			5				
			6				
			7				
			8	<b>1</b>	<b>Aktiven</b>		
			9				
			10	<b>1</b>	<b>AKTIVEN</b>		
			11	<b>10</b>	<b>Umlaufvermögen</b>		
			12	1000	Kassa	4'049.10	0.73
			13	1010	Postcheckkonto	1'000.00	0.18
			14	1021	Kantonalbank	177'729.05	32.11
			15	1022	UBS	16'902.00	3.05
			16	1023	UBS Eurokonto	1'625.00	0.29
			17	1061	Vorsteuer Mat.-Aufwand/Dienstleistungen	319.55	0.06
			18	1062	Vorsteuer Invest/übriger Betriebsaufwand	299.35	0.05
			19	1100	Debitoren Sammelkonto	20'608.00	3.72
			20	1190	Diverse Forderungen	1'000.00	0.18
			21				
			22	<b>10</b>	<b>Total Umlaufvermögen</b>	<b>223'532.05</b>	<b>40.38</b>
			23				
			24	<b>15</b>	<b>Anlagevermögen</b>		
			25	1550	Werkhof und Lagerplatz	85'000.00	15.36
			26	1600	Baumaschinen und Geräte	124'000.00	22.40
			27	1610	Mobiliar/Einrichtungen	30'000.00	5.42
			28	1620	Büromaschinen/EDV	23'000.00	4.16
			29	1630	Fahrzeuge	37'000.00	6.68
			30	1640	Werkzeuge/Geräte	6'000.00	1.08
			31	1650	Betriebsmaterial	25'000.00	4.52
			32				
			33	<b>15</b>	<b>Total Anlagevermögen</b>	<b>330'000.00</b>	<b>59.62</b>
			34				
			35	<b>1</b>	<b>Total AKTIVEN</b>	<b>553'532.05</b>	<b>100.00</b>
			36				
			37	<b>1</b>	<b>Total A k t i v e n</b>	<b>553'532.05</b>	<b>100.00</b>
			38				



### Finanzbuchhaltung auf einen Blick

- Kontenrahmen Käfer, KMU
- Mehrere parallele Geschäftsjahre
- Normal- und Sammelbuchungen
- Überlange oder kurze Geschäftsjahre
- Mehrere Hilfsjournale
- Bilanzen in Excel (mit/ohne Vorjahresvergleich)
- Auswertungen unter Einbezug von Debitoren, Kreditoren und Hilfsjournalen
- Kontoauszüge
- Mehrere Hilfsjournale
- Mehrwertsteuerabrechnung