



Kostenrechnung

Flexible Kosten- und Leistungsrechnung

Das Softwaremodul Kostenrechnung stellt das Modell der Vollkostenrechnung oder der Deckungsbeitragsrechnung mit proportionalen und fixen Kosten dar. Variabel ist die Auswertungstiefe sowie die Gliederung z.B. nach Bauführer, Profitcenter, Sparte etc.

Erfassung von Buchungen

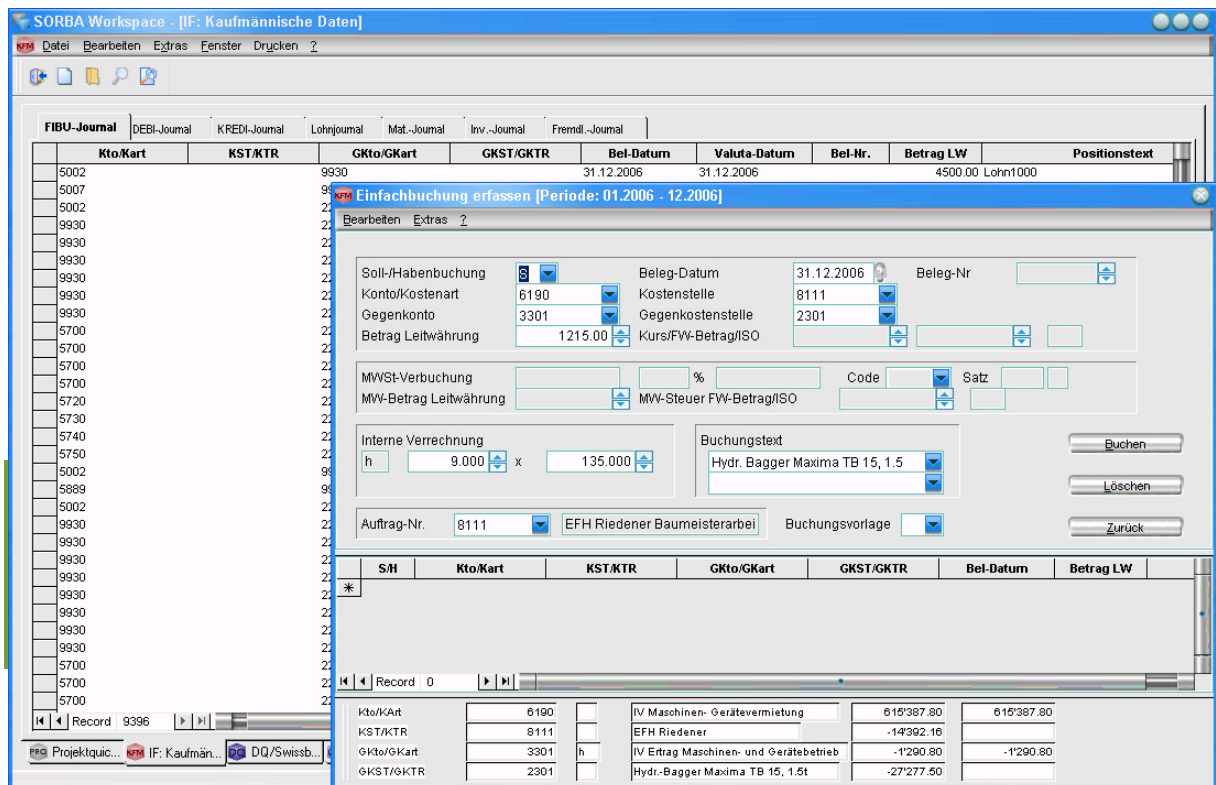
Debitoren, Kreditoren und Lohnbuchungen werden direkt in die Kostenrechnung verbucht. Für Abschreibungen, Abgrenzungen und die interne Verrechnung steht eine einfache und übersichtliche Buchungsmaske zur Verfügung.

Für die Verrechnung von Material ab Lager, die Erfassung der Geräteleistungen sowie des Werkhofpersonals besteht das Material- und Anlagewesen zur Verfügung. Weiter können die Daten vom Tagesrapport ausgewertet werden

Einbezug von Journalen

Für die Abschreibungen, die Abgrenzungen etc. stehen eigene Journale zur Verfügung. Jederzeit können Umlagen und Gemeinkosten automatisch

über separate Journale generiert werden. Bei Auswertungen werden diese auf Wunsch mit berücksichtigt.





Definition Gemeinkosten

Mit einer Voreinstellung kann die Verteilung der Gemeinkosten über Sparten, Profitcenter etc. definiert werden. Je nach Zuteilung der einzelnen Kostenträger und Kostenstellen werden die

jeweiligen Gemeinkostenzuschläge automatisch übernommen. Natürlich können die Einstellungen auch für einzelne Kostenträger oder Kostenstellen definiert werden.

Definition Umlagen

Umlagen werden zentral definiert. Dabei können pro Lauf Prozentsätze oder fixe Werte auf Kostenstellen be- bzw. entlastet werden.

Wahlweise kann zuerst der Umlagenlauf und dann der Gemeinkostenlauf (oder umgekehrt) gestartet werden.

Gestaltbare Auswertungen

Kostenträger, Kostenstellen oder Kostenarten werden in Excel ausgegeben. Die Darstellungstiefe kann über die Druckmaske vom Benutzer selber definiert werden. Über eine

Einstellung wird definiert, ob unverbuchte Journale mit ausgewertet werden sollen.

Auswertungsbeispiele

4	Beleg	Datum	Text	r/Gkto:st/GKtr	SH	Menge	EH	Ansatz	Betrag
6	Saldovortrag								
7	Total Kostenart		3000 Ertrag Akkordarbeiten						118'179.30
9	Saldovortrag								
10	Total Kostenart		4020 Beton, Mörtel, Beläge						13'940.50
12	Saldovortrag								
13	Total Kostenart		4070 Isolier- und Fugenmaterial						5'576.20
15	Saldovortrag								
16	Total Kostenart		4080 Vorfabrizierte Bauelemente						5'576.20
18	Saldovortrag								
19	Total Int. Verrechnung		4340 IV Betriebsmaterial						127.60
21	Saldovortrag								
22	Total Int. Verrechnung		4390 IV Materialgemeinkosten						1'513.24
24	Saldovortrag								
25	Total Int. Verrechnung		5011 IV ML Verrechnung Baupersonal			559.00 h			15'090.90
27	Saldovortrag								
28	Total Int. Verrechnung		5012 IV ML Verrechnung Poliere			256.00 h			12'011.20
30	Saldovortrag								
31	Total Int. Verrechnung		5013 IV ML Verrechnung Bauführer						13'008.60
33	Saldovortrag								
34	Total Int. Verrechnung		5014 IV ML Verrechnung Verwaltung						10'612.36
36	Saldovortrag								
37	Total Int. Verrechnung		6190 IV Maschinen- Gerätevermietung						30'257.90
39	Saldovortrag								
40	Total Int. Verrechnung		6290 IV Fuhrleistungen			10.00 h			1'350.00
42	Saldovortrag								
43	Kostenträger Soll								109'064.70
44	Kostenträger Haben								118'179.30
45	Kostenträger		8104 EFH Mettler						9'114.60



Kostenrechnung auf einen Blick

- Mehrere parallele Geschäftsjahre
- Normal- und Sammelbuchungen
- Überlange oder kurze Geschäftsjahre
- Mehrere Hilfsjournale
- Kostenstellen Auswertung in Excel
- Kostenträger Auswertung in Excel
- Auswertungen unter Einbezug von Debitoren, Kreditoren und Hilfsjournalen
- Kostenartenauszüge
- Mehrere Hilfsjournale
- Umlagen
- Gemeinkosten