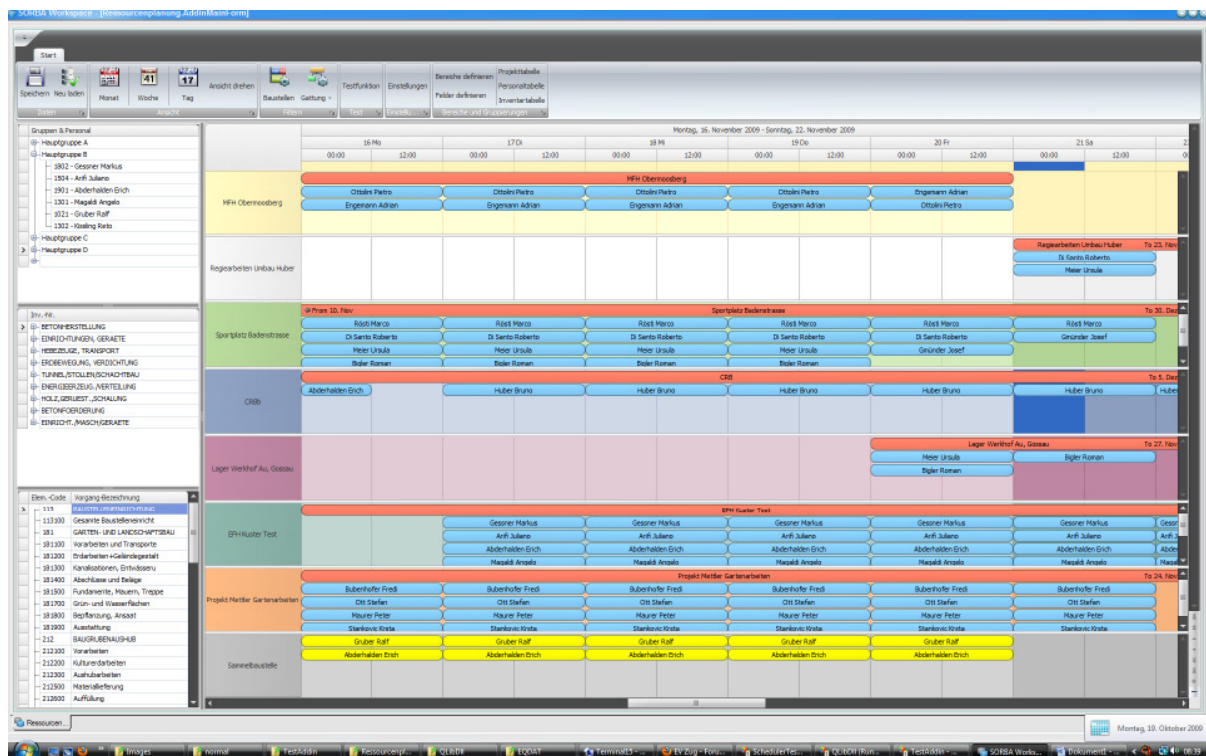




## Ressourcenplanung

### Optimales Planen der Baustelle

Planung der Ressourcen in mehreren Stufen: Aufgrund der geplanten Baustellen, welche in einem Balkendiagramm über die gesamte Bauzeit geplant sind, werden die einzelnen Ressourcen in kleineren Zeitabschnitten zugeteilt. In der Wochenansicht werden vorzugsweise die Arbeitsschritte und Personalgruppen zugeteilt. Täglich können dann die entsprechenden Mitarbeiter und Geräte zugeteilt werden.



### Planung der Baustelle

Zunächst wird die Baustelle grob geplant. Die Einzelnen Aufträge werden in Balkenform dargestellt. Dabei kann zwischen Aufträgen unterschieden werden, die auf einen bestimmten Termin fixiert sind und solchen, die nur grob vorgeplant werden können. Diese grobe Planung wird auf mehrere Monate hinaus geführt. Das Programm kann somit für jede gewünschte Zeitperiode den Personalbedarf ermitteln. Über- und Unterdeckungen werden farblich dargestellt.



## Einsatzplan der Mitarbeiter

Wöchentlich werden die einzelnen Mitarbeiter den entsprechenden Baustellen zugeordnet. Auf einen Blick ist ersichtlich, welche Mitarbeiter noch nicht eingesetzt sind bzw. welche Mitarbeiter mehrfach verplant wurden.

Da auch Ferien, Feiertage, Abwesenheit wegen Militär und weitere Absenzen in der Ressourcenplanung geführt werden, ist die Verfügbarkeit klar.

Kurzfristige Absenzen oder Einsatzänderungen können durch einfaches Verschieben des Mitarbeiter-Symbols auf dem Bildschirm registriert werden.

Die Planung wird in Form eines Vordruckes für die Rapportierung ausgegeben. Für die Arbeitsvorbereitung stehen der Ausdruck eines Wochen- und/oder Tagesplans zur Verfügung.

## Vorteile des Planens mit dem Computer

Die computergestützte Ressourcenplanung bietet jedoch den Vorteil, dass Auswirkungen von Terminverschiebungen oder Unterbrüche während der Auftragsausführung sehr einfach und schnell simuliert werden können.

Das System zeigt ohne grosse Rechenarbeiten auf, wann wie viele Personen benötigt werden und wer wann verfügbar ist.

Daten, die einmal erfasst worden sind, müssen für eine Weiterverarbeitung nicht neu eingegeben werden. So dient die Planung als Grundlage für die Rapportierung. Bei der Leistungserfassung werden Personen und Geräte bereits gemäss Plan vorgeschlagen.

Absenzen, die bereits bei der Einsatzplanung notwendig sind (wie zum Beispiel Ferien), werden in die Stundenkarte übertragen und müssen für die Lohnabrechnung nicht nochmals erfasst werden.



**Auswertungsbeispiele**

Muster Bau AG Ob. Gaben 16 9000 St. Gallen		Auslastung																														Periode: 19.10.09-30.11.09 Datum: 19.10.09 Aufsagung / Periode: 97%																	
		Okt 09															Nov 09																																
		19	20	21	22	23	24	25	26	27	28	29	30	31	1	2	3	4	5	6	7	8	9	10	11	12	13	14	15	16	17	18	19	20	21	22	23	24	25	26	27	28	29	30					
Gruppe 1		8	8	8	8	8	8	8	8	8	8	8	8	8	8	8	8	7	7	7	7	7	7	7	7	7	7	7	7	7	7	7	7	7	7	7	7	7	7	7	7	7	7						
2009025 EFH Müller		1			1													7	10	3																													
2009002 MFH Meier		6	7	7	4	7																																											
2009034 Autobahn N1																																																	
2009036 Fellinger und Partner																																																	
1000 Absenzen		1	1	1	1													5	1																														
Verplant		8	8	8	8	8	0	0	0	9	8	8	0	0	0	0	10	7	7	10	3	0	0	0	7	7	7	7	7	0	0	7	7	7	7	7	0	0	5	8	8	7	7						
Bedarf		0	0	0	0	0				-1	0	0	8	8		-2	3	0	0	-3	4				0	0	0	0	0			0	0	0	0	0			-2	-1	-1	0	0						
Gruppe 2		8	8	8	8	8	8	8	8	8	8	8	8	8	8	8	8	7	7	7	7	7	7	7	7	7	7	7	7	7	7	7	7	7	7	7	7	7	7	7	7	7	7	7	7	7			
2009025 EFH Müller						4												7	10	3																													
2009002 MFH Meier		7	7	7	4	7												2																															
1000 Absenzen		1	1	1	1													5	6																														
Verplant		8	8	8	8	8	0	0	0	9	7	5	10	10	0	0	5	8	7	10	8	0	0	0	5	7	7	8	5	0	0	8	7	8	8	8	0	0	5	5	5	5	5						
Bedarf		0	0	0	0	0				-1	1	3	-2	-2		3	0	0	-3	-1					2	0	0	-1	2			-1	0	-1	-1	-1			-2	-2	-2	-2							
Temporäre Mitarbeiter		2	2	2	2	2	2	2	2	2	2	2	2	2	2	2	2	2	2	2	2	2	2	2	2	2	2	2	2	2	2	2	2	2	2	2	2	2	2	2	2	2	2	2	2	2	2		
2009025 EFH Müller		1	1	1	1	1												2	2	2																													
2009002 MFH Meier		1	1	1	1													2	2	2	3																												
1000 Absenzen																		2																															
Verplant		2	2	2	2	2	0	0	0	4	4	6	6	5	0	0	0	4	2	2	0	0	0	0	2	2	2	2	0	0	0	2	2	2	3	0	0	3	2	2	3	0							
Bedarf		0	0	0	0	0				-2	-2	-4	-4	-3		2	2	0	0	2																													
Verplant		18	18	18	18	18	0	0	0	22	19	19	16	15	0	0	15	19	16	22	11	0	0	0	12	16	16	17	14	0	0	15	16	17	17	18	0	0	13	15	15	16	12						
Bedarf		0	0	0	0	0				-4	-1	-1	-2	3		3	-1	0	-5	5																													
Auslastung / Arbeitswoche in %		100%					101%					99%					94%					104%					88%																						

Muster BAU AG Oberer Graben 9000 St. Gallen		Wochenübersicht pro Gruppe										Periode: 17.08.2010 - 23.08.2010 Datum: 30.08.2010		
		Woche 33					Woche 34							
Gruppenchef		Dienstag 17.08.2010		Mittwoch 18.08.2010		Donnerstag 19.08.2010		Freitag 20.08.2010		Montag 23.08.2010				
Brenner Hansueli (PL)		2010008	Neubau EFH Sommer Baume	2010008	Neubau EFH Sommer Baume	2010008	Neubau EFH Sommer Baume	2010008	Neubau EFH Sommer Baume	2010008	Neubau EFH Sommer Baume	2010008	Neubau EFH Sommer Baume	
Vorgang	801	Versetzarbeiten		801	Versetzarbeiten		801	Versetzarbeiten		801	Versetzarbeiten		801	Versetzarbeiten
Personal	1201	Brenner Hansueli (PL)		1201	Brenner Hansueli (PL)		1201	Brenner Hansueli (PL)		1201	Brenner Hansueli (PL)		1201	Brenner Hansueli (PL)
	1504	Arifi Juliano (H&T)		1504	Arifi Juliano (H&T)		1504	Arifi Juliano (H&T)		1504	Arifi Juliano (H&T)		1504	Arifi Juliano (H&T)
	1401	Gmünder Josef (H&T)		1401	Gmünder Josef (H&T)		1401	Gmünder Josef (H&T)		1401	Gmünder Josef (H&T)		1401	Gmünder Josef (H&T)
	1301	Magaldi Angelo (H&T)		1301	Magaldi Angelo (H&T)		1301	Magaldi Angelo (H&T)		1301	Magaldi Angelo (H&T)		1301	Magaldi Angelo (H&T)
				1505	Fiori Ernesto (H&T)		1505	Fiori Ernesto (H&T)		1505	Fiori Ernesto (H&T)		1505	Fiori Ernesto (H&T)
Inventar	2701	Container, Magazin, -12,5 m2		2701	Container, Magazin, -12,5 m2		2701	Container, Magazin, -12,5 m2		2701	Container, Magazin, -12,5 m2		2701	Container, Magazin, -12,5 m2
	2301	Hyd-Bagger, Rp, -22 t, 90 kW		2301	Hyd-Bagger, Rp, -22 t, 90 kW		2301	Hyd-Bagger, Rp, -22 t, 90 kW		2301	Hyd-Bagger, Rp, -22 t, 90 kW		2301	Hyd-Bagger, Rp, -22 t, 90 kW
	2302	Hyd-Bagger, Rp, -3,5 t, 25 kW		2302	Hyd-Bagger, Rp, -3,5 t, 25 kW		2302	Hyd-Bagger, Rp, -3,5 t, 25 kW		2302	Hyd-Bagger, Rp, -3,5 t, 25 kW		2302	Hyd-Bagger, Rp, -3,5 t, 25 kW
Absenzen														
560 Aus- und Weiterbildung	1505	Fiori Ernesto (H&T)												



### **Ressourcenplanung auf einen Blick**

- Baustellen Monatsansicht / Wochenansicht / Tagesansicht
- Halbtagesplanung
- Auslastung / Personalbedarf Firma
- Planung Gruppe Tag / Woche
- Absenzenplanung
- Schieben und Unterbrechen von Baustellen -> Planung
- Verknüpfung zu Tagesrapport und Stundenkarte