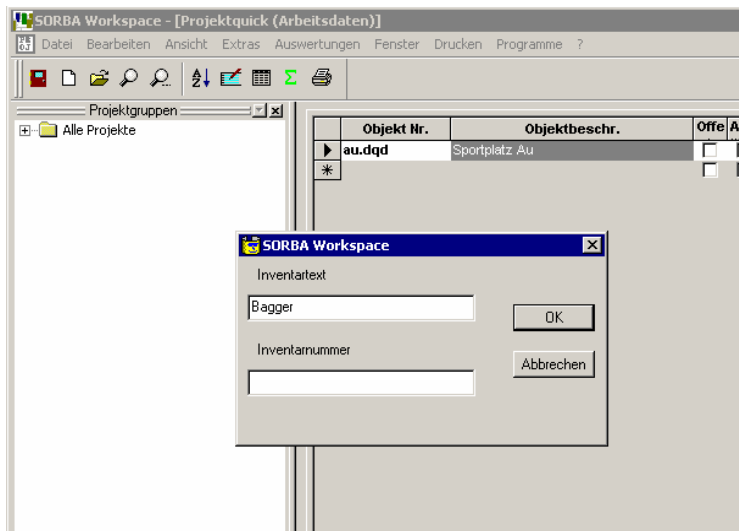




Inventar Information

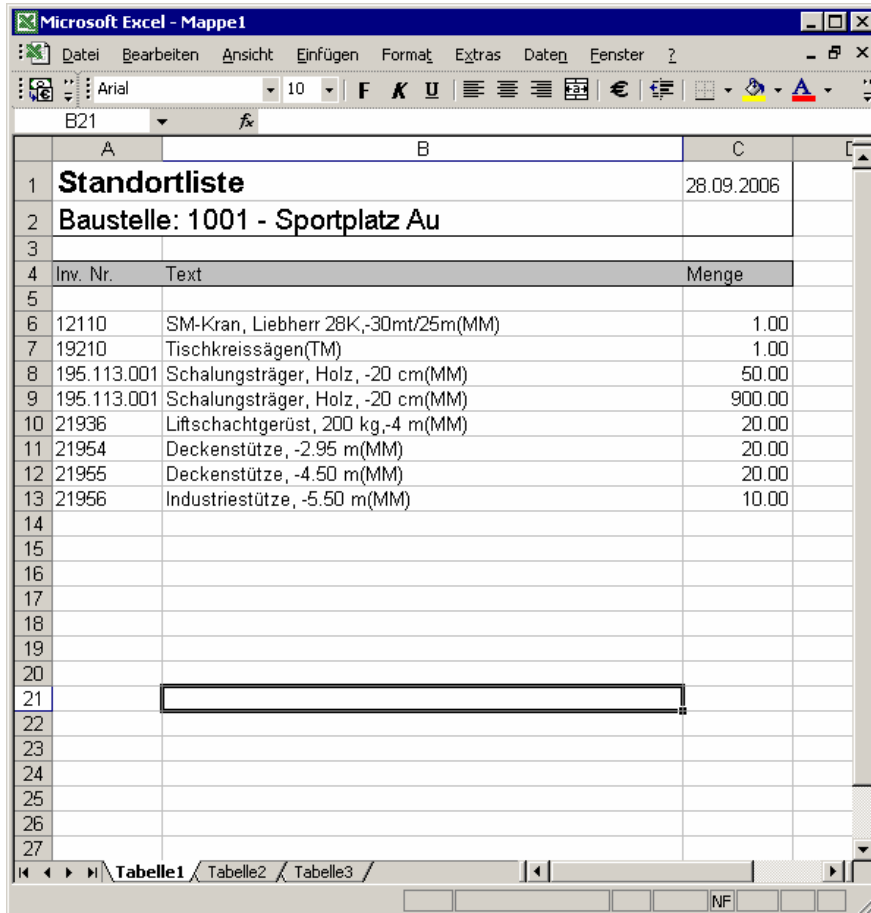
Abrufen der Inventarstandorte und der Inventarliste pro Baustelle

Die in der Material- und Inventarbewirtschaftung erfassten Geräte werden direkt aus der Projektverwaltung heraus durch die Anwender abgefragt. Sie generieren Listen der auf einer Baustelle erfassten Geräte oder verschaffen sich Klarheit über den Standort von einzelnen Geräten.





Auswertungsbeispiele



The screenshot shows a Microsoft Excel spreadsheet titled 'Microsoft Excel - Mappe1'. The spreadsheet contains the following data:

| | A | B | C |
|----|--|-------------------------------------|--------------|
| 1 | Standortliste | | 28.09.2006 |
| 2 | Baustelle: 1001 - Sportplatz Au | | |
| 3 | | | |
| 4 | Inv. Nr. | Text | Menge |
| 5 | | | |
| 6 | 12110 | SM-Kran, Liebherr 28K,-30mt/25m(MM) | 1.00 |
| 7 | 19210 | Tischkreissägen(TM) | 1.00 |
| 8 | 195.113.001 | Schalungsträger, Holz, -20 cm(MM) | 50.00 |
| 9 | 195.113.001 | Schalungsträger, Holz, -20 cm(MM) | 900.00 |
| 10 | 21936 | Liftschachtgerüst, 200 kg,-4 m(MM) | 20.00 |
| 11 | 21954 | Deckenstütze, -2.95 m(MM) | 20.00 |
| 12 | 21955 | Deckenstütze, -4.50 m(MM) | 20.00 |
| 13 | 21956 | Industriestütze, -5.50 m(MM) | 10.00 |
| 14 | | | |
| 15 | | | |
| 16 | | | |
| 17 | | | |
| 18 | | | |
| 19 | | | |
| 20 | | | |
| 21 | | | |
| 22 | | | |
| 23 | | | |
| 24 | | | |
| 25 | | | |
| 26 | | | |
| 27 | | | |

Inventar Information auf einen Blick

- Auswerten von Geräten pro Baustelle
- Information wo das Gerät sich befindet