

Kredi-Journal – Lieferscheinkontrolle

Lieferscheine, welche über die Tagesrapporte auf eine Auftragsnummer erfasst wurden, können im Kredi-Journal der entsprechenden Kreditorenrechnung bereits beim Erfassen der Rechnung auf die jeweilige Auftragsnummer zugewiesen werden.

Voraussetzung – Arbeiten mit Lieferscheinkontrolle in Tagesrapport

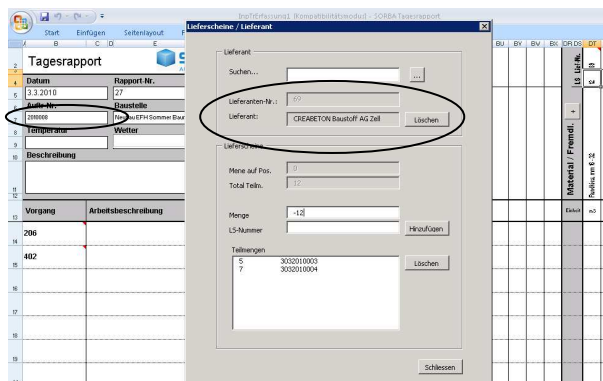
Voraussetzung für die Zuweisung eines Lieferscheines auf eine Kreditorenrechnung ist folgende Einstellung:

Tagesrapport-Nr.	Datum	W	A	Auftrag Nr.	
11.01.2009	4			9008	EFH Häuser EFH
12.01.2009	4			9008	EFH Häuser EFH
13.01.2009	4			9008	EFH Häuser EFH
14.01.2009	4			9008	EFH Häuser EFH
15.01.2009	4			9008	EFH Häuser EFH
1.01.2009	4			9009	Neubau EFH Häuser Neut
10.01.2009	5			9009	Neubau EFH Häuser Neut
2.01.2009	4			9009	Neubau EFH Häuser Neut
3.01.2009	4			9009	Neubau EFH Häuser Neut
4.01.2009	4			9009	Neubau EFH Häuser Neut
5.01.2009	4			9009	Neubau EFH Häuser Neut
6.01.2009	5			9009	Neubau EFH Häuser Neut
7.01.2009	5			9009	Neubau EFH Häuser Neut
8.01.2009	5			9009	Neubau EFH Häuser Neut
9.01.2009	5			9009	Neubau EFH Häuser Neut

1. Wechseln Sie in die **Tagesrapporte**.
2. Wählen Sie die Funktion **Extras / Einstellungen ändern**.

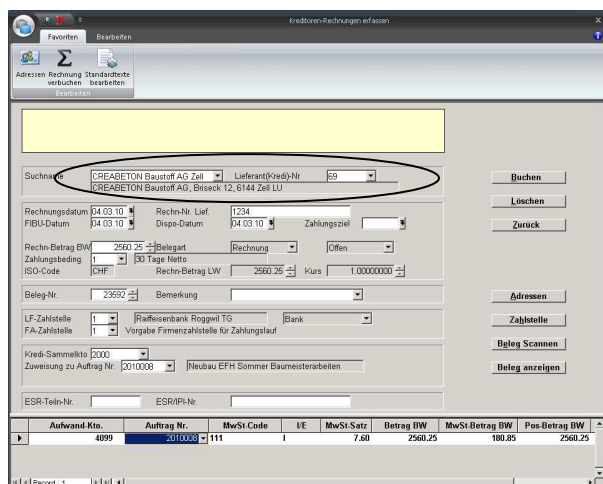
3. Die Option **LS-Kontr. aktiv** muss markiert sein.
4. Bestätigen Sie mit **OK**.

Lieferschein in Tagesrapport erfassen

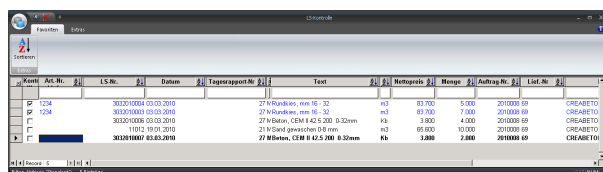


1. Bei der Erfassung des Lieferscheines im Tagesrapport muss der jeweilige **Lieferant** (späterer Kreditor) ausgewählt werden.
2. Selbstverständlich wird anschließend beim Zuweisen des Lieferscheines auf eine Kreditorenrechnung auch auf die zugewiesene **Auftragsnummer** zugegriffen.

Lieferantenrechnung erfassen



1. Sie befinden sich im **Kredi-Journal** und wählen die Funktion **Datei / Rechnung Neu F7**.
2. Wählen Sie den **entsprechenden Lieferanten** aus und erfassen alle anderen Angaben.
3. Bestätigen Sie mit der Schaltfläche **Buchen**.
4. In der folgenden Liste werden alle Lieferscheine aufgeführt, die auf den gewählten Lieferanten UND auf die im Detail angegebenen Aufträge (Auftragsnummer) erfasst wurden.



5. Weisen Sie die entsprechenden Lieferscheine der aktuellen Lieferantenrechnung zu, indem Sie diese im linken Rand mit einer **Markierung** versehen, **ESC**.
6. Beim Setzen der Lieferschein-Markierungen wird die Rechnungsnummer der Kreditoren-Rechnung automatisch ins entsprechende Feld **Art-Nr.** des Lieferscheines kopiert wird.