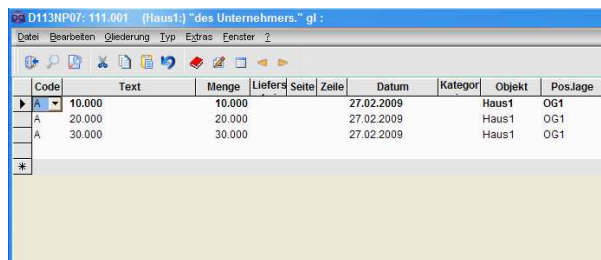


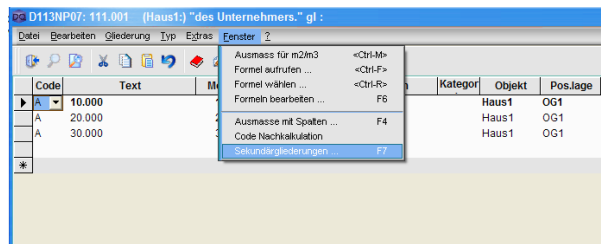
Leistungsverzeichnis – Gliederungen in Ausmassfenster kopieren

Haben Sie gewusst? Sämtliche erfassten Ausmasse mit einer bestehenden Gliederung können in eine neue Gliederung kopiert werden. Gerne erklären wir Ihnen, wie:

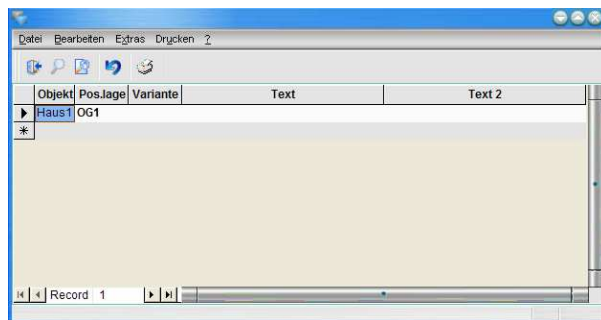
Vorgehen



1. Öffnen Sie das Ausmassfenster mit der **Funktionstaste F3**.

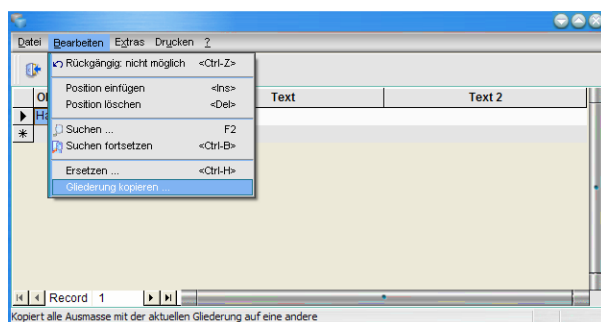


2. Wählen Sie die Funktion **Fenster / Sekundärgliederungen F7**.

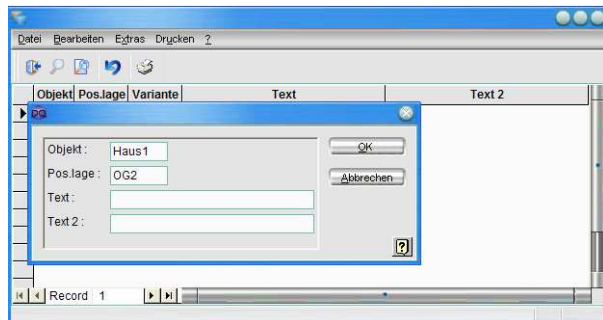


3. Fahren Sie mit dem Cursor auf die gewünschte Gliederung, deren sämtliche Ausmasse des ganzen Leistungsverzeichnisses auf eine neue Gliederung kopiert werden sollen.

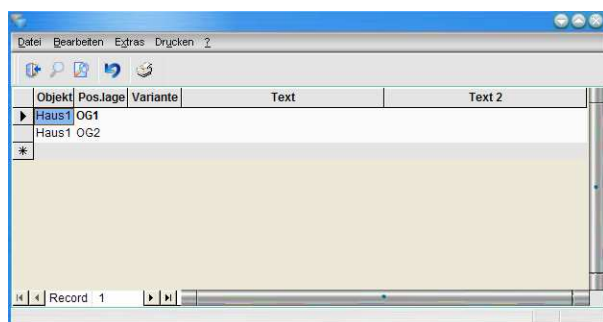
Merke: Das Feld **Kategorie** wird im Fenster **Sekundärgliederungen** nicht berücksichtigt, da dies **kein CRB-Feld** ist.



4. Wählen Sie die Funktion **Bearbeiten / Gliederung kopieren**.



5. Definieren Sie im Feld **Objekt** und **Pos.lage** die neue Gliederung, auf welche die bereits bestehenden Ausmasse kopiert werden sollen, **OK**.



6. Im Fenster **Sekundärgliederungen** wurde die neue Gliederung eingefügt.

7. Verlassen Sie das Fenster mit **ESC**.

Code	Text	Menge	Lieferf	Seite	Zeile	Datum	Kategor	Objekt	Pos.lage	Variante
10.000		10.000				27.02.2009		Haus1	OG1	
A 20.000		20.000				27.02.2009		Haus1	OG1	
A 30.000		30.000				27.02.2009		Haus1	OG1	
10.000		10.000				27.02.2009		Haus1	OG2	
A 30.000		30.000				27.02.2009		Haus1	OG2	
A 20.000		20.000				27.02.2009		Haus1	OG2	

8. Im **Ausmassfenster F3** wurden die bestehenden Ausmasse der gewählten Gliederungen 1:1 auf die neue definierte Gliederung kopiert.