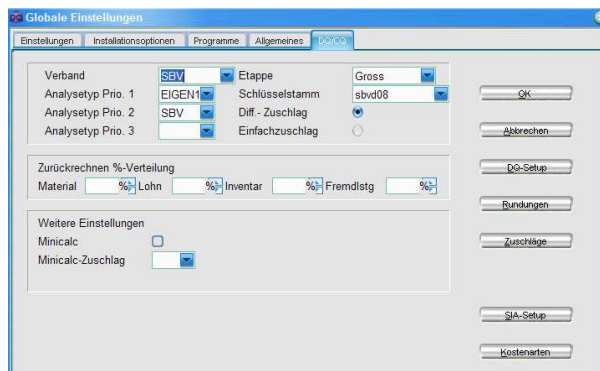


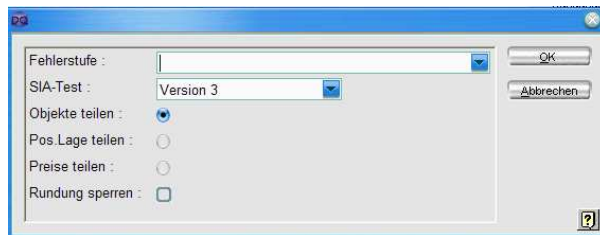
## Leistungsverzeichnis – SIA-Export mit versch. Preis-/Positionsarten

### SIA-Export im Standard-SIA-Format

Standardmässig ist in den Einstellungen das Standard-SIA-Format definiert. Dies kann wie folgt kontrolliert werden:



1. Sie befinden sich in einem **Leistungsverzeichnis (DevisQuick)** und wählen die Funktion **Extras / Einstellungen / Allgemeine Einstellungen**.
2. Wechseln Sie ins Register **DQ/CO**.
3. Klicken Sie die Schaltfläche **SIA-Setup** an.
4. Im Feld **SIA-Test** ist die **Version 3** definiert.
5. Verlassen Sie die Einstellungen mit der Schaltfläche **Abbrechen**.



### Keine Gratis-Positionen im Standard-SIA-Format

Hpos	Upos	Text	ME	Menge	Preis	Resultat	CO	Obj
231	889	Dampfbremse, Winddichtung und					U	
231	889	Dämmung, Glaswolleplatte, Raum-					U	
231	889	gewicht kg/m3 40, Dicke					U	
231	889	mm 100, Innere Bekleidung					U	
231	889	Holzwerkstoff, Dicke mm 19,					U	
231	889	Aeusere Bekleidung Sperrholz,					U	
231	889	Douglasie, Dicke mm 17, Stoss-					U	
231	889	ausbildung Nut und Feder, Ab-					U	
231	889	messung lxb cm 250x125, Ge-					U	
231	889	saumdicke mm 135.	St	15.000	Gratis		D	:
240		Nebenarbeiten und Mehrleistun-					T	
240		gen zu Wandelementen					T	
240							T	
241		Anschlüsse.					H	
241	300	Deckenanschluss.					U	
241	309	Befestigungsplatte auf Holz.	m	9.000	36.90	332.10	D	:
200		Wände	K			9492.60	S	
300		Bodenkonstruktionen					K	
300							K	

Gratis-Positionen, wie im nebenstehenden Beispiel eine gezeigt wird, können **nicht über die Standard-SIA-Schnittstelle**, sondern nur über die SIA-Schnittstelle **XML** ausgegeben werden.  
Siehe dazu weiter auf Seite 4.

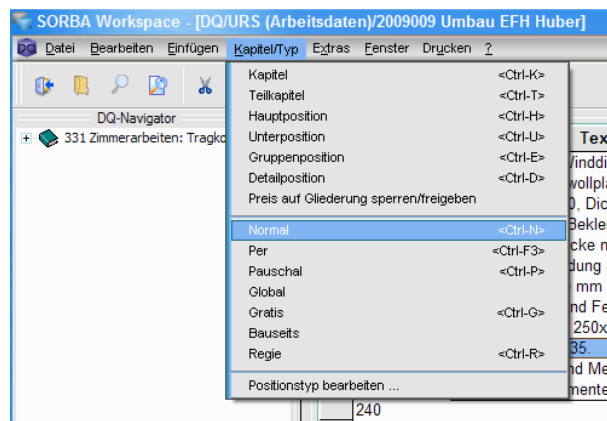
Falls Sie mit der **Standard-SIA-Schnittstelle** eine Position als **Gratis** definieren, wird diese beim SIA-Export **automatisch zu einer PER-Position** umgewandelt.

## Möglichkeiten diverser Positionstypen im Standard-SIA-Format

Mit dem Standard-SIA-Format können folgende Positionstypen ausgegeben werden:

- **Normal**  
(mit Angaben der Menge und des Preises, mit Resultat, wird in Gesamtpreis eingerechnet)
- **Per**  
(keine Mengen, nur mit Preisangabe, kein Resultat, wird NICHT in Gesamtpreis eingerechnet)
- **Normal mit Mengenart Variante nicht einrechnen Unternehmer**  
(mit Angaben der Menge, des Preises und Resultat, wird NICHT in den Gesamtpreis eingerechnet)

Die entsprechenden Positionstypen definieren Sie wie folgt:



15.000	610.70	9160.50	U	:					
			T						
			T						
			H						
			U						
9.000	36.90	332.10	D	:					

1. Fahren Sie mit dem Cursor auf die gewünschte **Detailposition** (Position mit Mengeneinheit).
2. Klicken Sie das Menü **Kapitel/Typ** an.
3. Wählen Sie **Normal** <Ctrl-N> oder **Per** <Ctrl-F3>. (Falls Sie noch keine anderen Positionstypen gewählt haben ist der Detailposition standardmässig der Typ Normal hinterlegt.)
4. Für eine Normal-Position, die **nicht in den Gesamtpreis eingerechnet werden soll**, fahren Sie mit dem Cursor nach rechts in das Feld **Mengenart**, drücken Leerschlagtaste und wählen **Variante nicht einrechnen Unternehmer**.
4. Die entsprechenden Positionen sehen wie folgt aus:

- **Normal**  
(mit Angaben der Menge und des Preises, mit Resultat, wird in Gesamtpreis eingerechnet)

Hpos	Upos	Text	ME	Menge	Preis	Resultat	CO	Objekts	Alt.Var	Preis	Mengen
231	889	Dampfbremse, Winddichtung und					U		<input type="checkbox"/>	<input type="checkbox"/>	
231	889	Dämmung. Glaswolleplatte, Raum-					U		<input type="checkbox"/>	<input type="checkbox"/>	
231	889	gewicht kg/m3 40, Dicke					U		<input type="checkbox"/>	<input type="checkbox"/>	
231	889	mm 100. Innere Bekleidung					U		<input type="checkbox"/>	<input type="checkbox"/>	
231	889	Holzwerkstoff, Dicke mm 19.					U		<input type="checkbox"/>	<input type="checkbox"/>	
231	889	Aeussere Bekleidung Sperrholz,					U		<input type="checkbox"/>	<input type="checkbox"/>	
231	889	Douglasie, Dicke mm 17. Stoss-					U		<input type="checkbox"/>	<input type="checkbox"/>	
231	889	ausbildung Nut und Feder. Ab-					U		<input type="checkbox"/>	<input type="checkbox"/>	
231	889	messung lxb cm 250x125. Ge-					U		<input type="checkbox"/>	<input type="checkbox"/>	
231	889	samt Dicke mm 135.	St	15.000	610.70	9160.50	D	:	<input type="checkbox"/>	<input checked="" type="checkbox"/>	

- **Per**  
(keine Mengen, nur mit Preisangabe, kein Resultat, wird NICHT in Gesamtpreis eingerechnet, Mengenart wird automatisch auf W umgeschaltet)

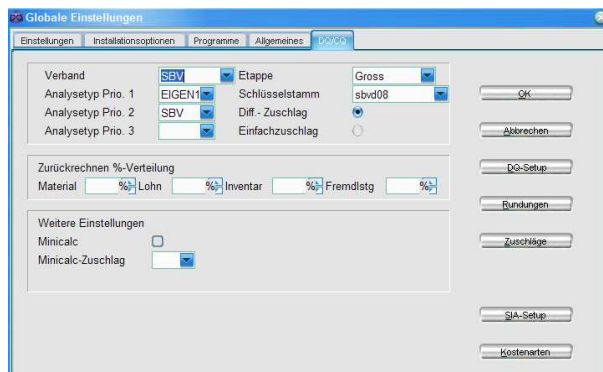
Hpos	Upos	Text	ME	Menge	Preis	Resultat	CO	Objekts	Alt.Var	Preis	Mengen
231	889	Dampfbremse, Winddichtung und					U		<input type="checkbox"/>	<input type="checkbox"/>	
231	889	Dämmung. Glaswolleplatte, Raum-					U		<input type="checkbox"/>	<input type="checkbox"/>	
231	889	gewicht kg/m3 40, Dicke					U		<input type="checkbox"/>	<input type="checkbox"/>	
231	889	mm 100. Innere Bekleidung					U		<input type="checkbox"/>	<input type="checkbox"/>	
231	889	Holzwerkstoff, Dicke mm 19.					U		<input type="checkbox"/>	<input type="checkbox"/>	
231	889	Aeussere Bekleidung Sperrholz,					U		<input type="checkbox"/>	<input type="checkbox"/>	
231	889	Douglasie, Dicke mm 17. Stoss-					U		<input type="checkbox"/>	<input type="checkbox"/>	
231	889	ausbildung Nut und Feder. Ab-					U		<input type="checkbox"/>	<input type="checkbox"/>	
231	889	messung lxb cm 250x125. Ge-					U		<input type="checkbox"/>	<input type="checkbox"/>	
231	889	samt Dicke mm 135.	St	Per	610.70		D	:	<input type="checkbox"/>	<input checked="" type="checkbox"/>	W

- **Normal mit Mengenart Variante nicht einrechnen Unternehmer**  
(mit Angaben der Menge, des Preises und das Resultat wird in Klammer gesetzt, wird NICHT in den Gesamtpreis eingerechnet)

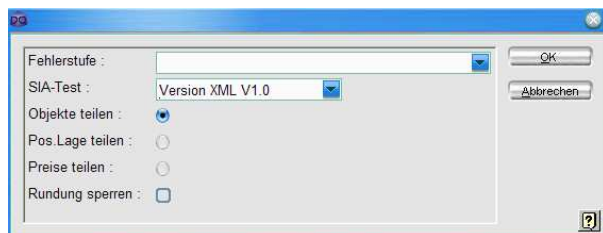
Hpos	Upos	Text	ME	Menge	Preis	Resultat	CO	Objekts	Alt.Var	Preis	Mengen
231	889	Dampfbremse, Winddichtung und					U		<input type="checkbox"/>	<input type="checkbox"/>	
231	889	Dämmung. Glaswolleplatte, Raum-					U		<input type="checkbox"/>	<input type="checkbox"/>	
231	889	gewicht kg/m3 40, Dicke					U		<input type="checkbox"/>	<input type="checkbox"/>	
231	889	mm 100. Innere Bekleidung					U		<input type="checkbox"/>	<input type="checkbox"/>	
231	889	Holzwerkstoff, Dicke mm 19.					U		<input type="checkbox"/>	<input type="checkbox"/>	
231	889	Aeussere Bekleidung Sperrholz,					U		<input type="checkbox"/>	<input type="checkbox"/>	
231	889	Douglasie, Dicke mm 17. Stoss-					U		<input type="checkbox"/>	<input type="checkbox"/>	
231	889	ausbildung Nut und Feder. Ab-					U		<input type="checkbox"/>	<input type="checkbox"/>	
231	889	messung lxb cm 250x125. Ge-					U		<input type="checkbox"/>	<input type="checkbox"/>	
231	889	samt Dicke mm 135.	St	15.000	610.70	( 9160.50)	D	:	<input type="checkbox"/>	<input checked="" type="checkbox"/>	S

## SIA-Export im SIA-Format XML

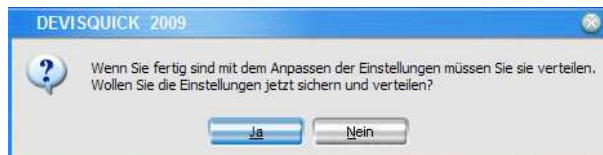
Voraussetzung: Damit eine SIA im Format **XML** ausgegeben werden kann, muss in den **allgemeinen Einstellungen** die entsprechende **Schnittstelle** definiert werden. Gehen Sie dazu wie folgt vor:



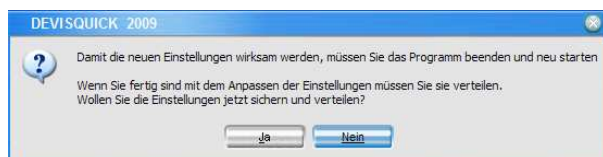
1. Sie befinden sich in einem **Leistungsverzeichnis (DevisQuick)** und wählen die Funktion **Extras / Einstellungen / Allgemeine Einstellungen**.
2. Wechseln Sie ins Register **DQ/CO**.
3. Klicken Sie die Schaltfläche **SIA-Setup** an.



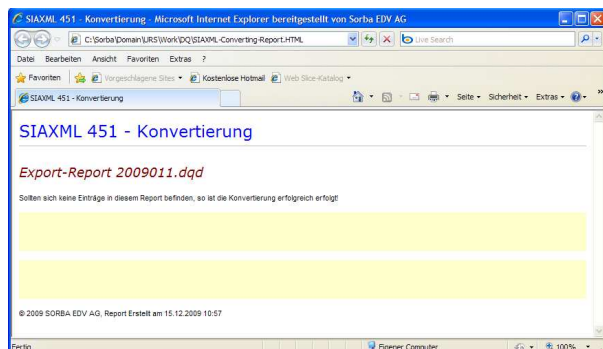
4. Definieren Sie im Feld **SIA-Test** die **Version XML V1.0**.
5. Bestätigen Sie mit **OK**.



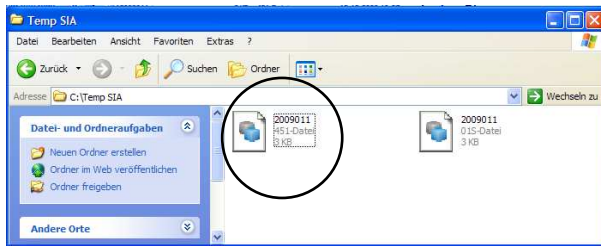
6. Bestätigen Sie mit **Ja**.
7. Klicken Sie in den **Globalen Einstellungen** auf **OK**.



8. Fahren Sie mit **Nein** weiter, da Sie Ihre Einstellungen bereits gesichert haben.



Wenn nun aus einem Leistungsverzeichnis eine SIA-Datei exportiert wird, erscheint das Konvertierungsprotokoll wie im nebenstehenden Beispiel.



Die entsprechende SIA-Datei wird ebenfalls im Format XML gesichert und heisst dann **\*.451**.

(Standard SIA = \*.01S)

## Gratis-Positionen im SIA-Export mit Format XML

Hpos	Upos	Text	ME	Menge	Preis	Resultat	CO	Obj
231	889	Dampfbremse, Winddichtung und						U
231	889	Dämmung, Glaswolleplatte, Raum-						U
231	889	gewicht kg/m <sup>3</sup> 40, Dicke						U
231	889	mm 100, Innere Bekleidung						U
231	889	Holzwerkstoff, Dicke mm 19						U
231	889	Aeusserer Bekleidung Sperrholz,						U
231	889	Douglasie, Dicke mm 17, Stoss-						U
231	889	ausbildung Nut und Feder, Ab-						U
231	889	messung lxb cm 250x125, Ge-						U
231	889	<b>Samtdicke mm 135</b>	St	15.000	Gratis			D
240		Nebenarbeiten und Mehrleistun-						T
240		gen zu Wandelementen						T
240								T
241		Anschlüsse,						H
241	300	Deckenanschluss,						U
241	309	Befestigungslatte auf Holz,	m	9.000	36.90	332.10	D	:
200		Wände	K			9492.60	S	
300		Bodenkonstruktionen					K	
300							K	

Gratis-Positionen, wie im nebenstehenden Beispiel eine gezeigt wird, können als solche nur über die SIA-Schnittstelle **Version XML V1.0** ausgegeben werden.