

WGX – Maschinenbewirtschaftung via GPS

Totale Überwachung von Maschinen

Die Kombination von Hard- und Software erlaubt Unternehmen die Überwachung ihrer Maschinen in Bezug auf Standort und Verwendung. Dabei wird auf dem Gerät ein wetter- und vibrationsicherer Sender installiert. Auf dem Bildschirm erscheint die Information, wo sich das Gerät befindet. Zudem können die Betriebsstunden und/oder die Tagesmieten eingelesen werden.

Einbau

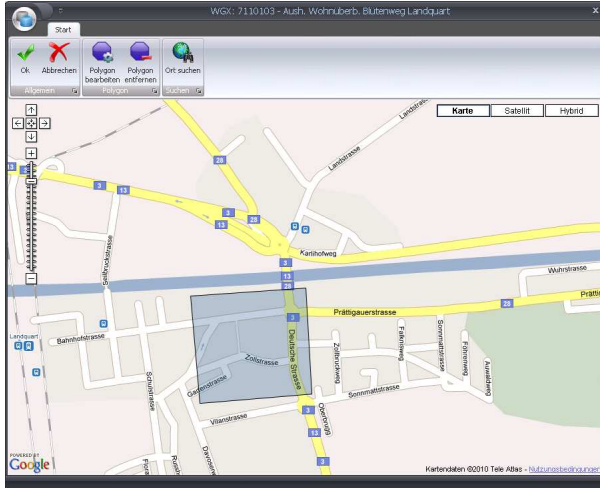
Der WGX wird an einem geschützten Platz auf der Maschine aufgebaut. Sensoren, Stromzufuhr und GPS-Antenne werden an den entsprechenden Anschlüssen eingesteckt. Für den Datentransfer wird eine SIM – Karte eingelegt.



Erfassung des Inventars

Das Gerät wird im Anlagestamm geführt. Via Mobilnummer ist das Gerät in der Datenbank mit dem WGX verbunden. Die Stundenansätze und/oder Tagesmieten für die interne Verrechnung des Inventars sowie die Einstellungen für die ARGE–Abrechnungen sind in diesem Stamm definiert.

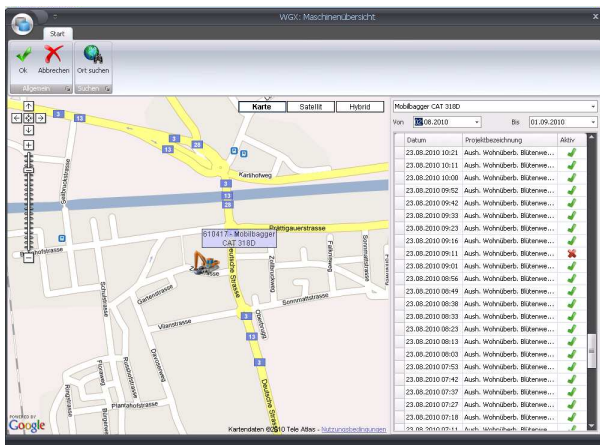
Bestimmen der Koordinaten einer Baustelle



Für die Verbindung des Projektes mit den Koordinaten der Baustelle wird der Standort auf Googlemaps markiert. Die Grösse der Baustelle wird über verschiedene Punkte definiert

Sobald sich ein Gerät in der Fläche befindet, werden die Stunden und/oder die Miete der Baustelle verrechnet.

Übersicht Maschinen



Mit der Funktion **Übersicht Maschinen** können die Standorte der Geräte abgefragt werden.

Im untern Bereich sind die Standorte protokolliert.

Verrechnung

Bewegungen Anlagen		09.09.09		Seite 2		Oktober 2008					
Inv.-Nr.	Investier. Bezeichnung	Rapport	LS-Datum	M-Ende	Menge	Ein	Typ	Ansatz	Miete/Std	BetriebsVier	Total KST
Baustelle: 8558 Neubau MH im Tobel KST 8558											
142001	Fundamentierung, Typ 1(TM)	22	15.01.08	31.10.08	100,000	m2	30	0,05		150,000	150,000
142002	Wandbauwerk, Typ 3(TM)	22	15.01.08	31.10.08	100,000	m2	30	0,05		150,000	150,000
142003	Reparaturarbeiten, Typ 2(TM)	22	15.01.08	31.10.08	50,000	m2	30	0,20	225,000	75,000	300,000
142005	Fliesen-Deckungsarbeiten, Typ 1(TM)	22	15.01.08	31.10.08	6,000	m2	30	0,10	75,000	75,000	150,000
200201	Wandwerk, Typ 4,0 (KVA(TM))	22	15.01.08	31.10.08	1,000	St	30	1,00	24,000	24,000	48,000
200204	Unterwerk, Typ 5,0 (KVA(TM))	22	15.01.08	31.10.08	1,000	St	30	1,90	36,000	36,000	72,000
2202	Stahlsch. Lst.-1100(2Stk., 100kN)	22	15.01.08	31.10.08	1,000	St	30	43,60	43,600	43,600	87,200
2202	Stahlsch. Mischst.-150(k32TM)	22	15.01.08	31.10.08	1,000	St	30	3,45	34,500	34,500	69,000
Total Baustelle: 8558 Neubau MH im Tobel KST 8558									734,600	824,500	1,559,100

Ist die Baustelle mit dem Kostenträger und das Gerät mit der Kostenstelle hinterlegt, können so die internen Verrechnungen automatisiert werden. Dabei ist es möglich, die Geräte in Tagesmieten und/oder im Aufwand pro Stunde zu verrechnen.