

## Leistungsverzeichnis – Verschiedene Positionstypen verwenden (Normal, Per, Pauschal, Global, Gratis, Bauseits, Regie)

### Positionstypen

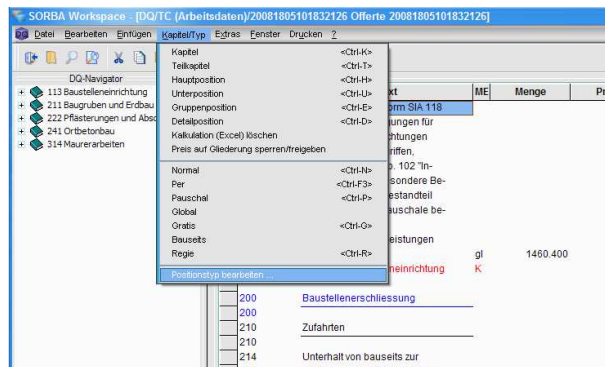
Sie haben im Zuge einer Ausschreibung ein Devis mit der Mengeneinheit PER erhalten und möchten diese nun berechnen/offerieren? Wir zeigen Ihnen gerne, wie die verschiedenen Positionstypen in SORBA verwendet werden können.

Standardmässig stehen Ihnen in einem Leistungsverzeichnis (Devis) folgende Positionstypen (Spezialpositionen) zur Verfügung:

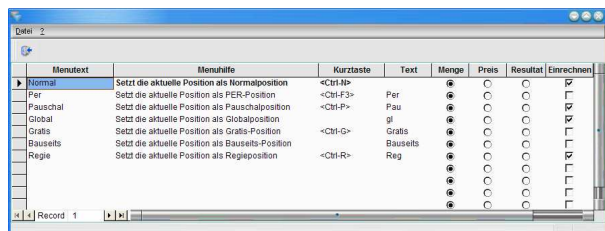
- Normal
- Per
- Pauschal
- Global
- Gratis
- Bauseits
- Regie

### Positionstypen bearbeiten

Mit der folgenden Funktion haben Sie die Möglichkeit, bestehende Positionstypen zu bearbeiten oder weitere Positionstypen zu erstellen. Gehen Sie wie folgt vor:



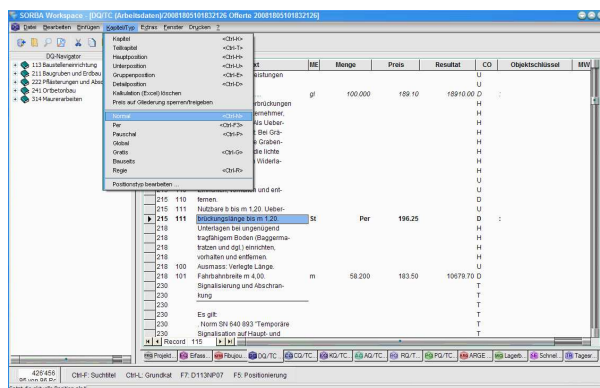
1. Wählen Sie die Funktion **Kapitel / Positionstyp bearbeiten**.



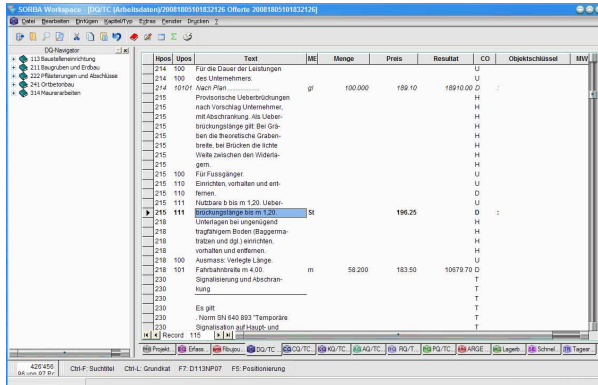
2. Die bestehenden Positionstypen können individuell angepasst und neue Positionstypen erfasst werden. Nachfolgende Tabelle soll Ihnen dabei helfen.

<b>Feld (Spalte)</b>	<b>Erklärung:</b>
<b>Menutext</b>	Bestimmen Sie den Text, welcher im <b>Menu Kapitel/Typ</b> erscheinen soll.
<b>Menuhilfe</b>	Tragen Sie die Beschreibung der Position ein (wird als kurzer Funktionsbeschreibung jeweils in der untersten Fensterzeile (Statuszeile) eingeblendet).
<b>Kurtzaste</b>	Wählen Sie den gewünschten Short-Cut-Befehl (Kurtzastenbefehl) aus, z. B. Ctrl-N (optional). (Der Befehl Ctrl-V ist schon anderweitig vergeben.)
<b>Text</b>	Definieren Sie den Text, wie er später <b>im Objekt</b> erscheinen soll.
<b>Menge, Preis, Resultat</b>	Bestimmen Sie durch eine <b>Markierung</b> (Leerschlag drücken), in welchem Feld (Spalte) der Text im Objekt erscheinen soll.
<b>Einrechnen</b>	Bestimmen Sie, ob Detailpositionen, welche mit dem aktuellen Positionstypen hinterlegt wurden, in den Bruttobetrag eingerechnet werden sollen (Markierung = Ja, Leer = Nein).

## Positionstypen setzen



1. Fahren Sie in Ihrem **Leistungsverzeichnis** auf die **gewünschte Position** (im Beispiel nebenan eine **PER-Position**, die in eine **Normal-Position** geändert werden soll).
2. Wählen Sie aus dem Menü **Kapitel/Typ** den gewünschten Positionstypen aus, **OK**.



Pos	U	Text	ME	Menge	Preis	Resultat	CO	Objektschlüssel	MW
214	100	Für die Dauer der Leistungen					U		
214	100	des Unternehmers					U		
214	10101	Maß Plan	gr	100,000	189,10	18910,00	D		
215		Provisorische Überbrückungen					H		
215		nach Vorschlag Unternehmers,					H		
215		mit Ausbreitung als Ueber-					H		
215		brückungslänge gilt Bei Grab-					H		
215		sen die theoretische Graben-					H		
215		breite bei Brücken die lichte					H		
215		Wahl zwischen den Vordelta-					H		
215		gem.					H		
215	100	Für Fußgänger					U		
215	110	Einweites, vorkanten und end-					U		
215	110	ternen.					D		
215	111	hauzbreite bis m 1,20 Ueber-					U		
215	111	brückenspanne bis m 1,20	St		196,25		D		
218		Unterlagen bei anhängend					H		
218		tragfähigen Boden (Baugewer-					H		
218		arbeiten und 60l Minutchen,					H		
218		Vorkanten und entfernen.					H		
218	100	Ausmaße: tiefege Länge.					U		
218	101	Fahrspurbreite m 4,00	m	58,200	183,50	10679,70	D		
220		Signalisierung und Aufsichtsz-					T		
220		hung					T		
220		Es gilt					T		
220		Norm SN 640 803 Tempore					T		
220		Signalisation für Haupt- und					T		

3.

Die aktuelle Position ist jetzt mit dem gewählten Positionstyp hinterlegt (in unserem Beispiel eine **Normal-Position** mit **Mengeneinheit** und mit Möglichkeit zur **Mengenangabe (F3)**).

#### Merke:

In Verbindung mit der **SIA-Schnittstelle** dürfen nur die Positionstypen:

**PER** und **NORMAL**

verwendet werden. Alle restlichen Positionstypen werden bei einem SIA-Export **nicht** exportiert resp. werden **automatisch zu PER-Positionen** umgewandelt.

#### Merke:

Die Spezialpositionen:

- **Regie**
- **Global**
- **Pauschal**

können **ohne Einheit** erfasst werden. Eine Standard-Einheit wird automatisch ergänzt.