

Vorkalkulation – Arbeiten mit Zurechnungsartentabellen

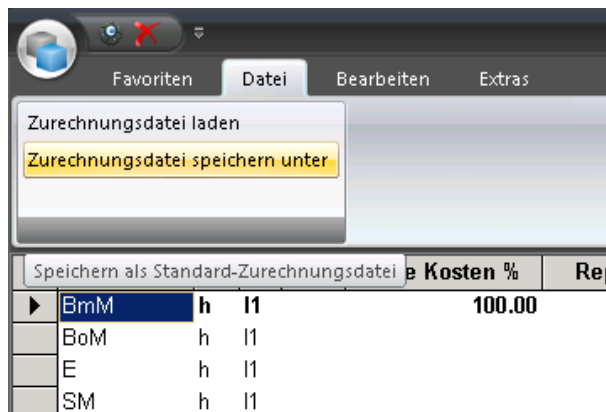
Ablage Zurechnungsartentabelle auf Projekt

Die Zurechnungstabelle eines Objektes wird mit dem aktuellen Objekt abgelegt und gesichert.

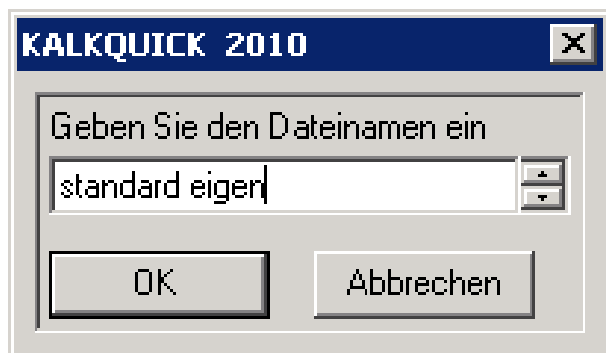
Grundsatz: Beim Eröffnen eines neuen Objektes wird immer die Standard-Zurechnungsartentabelle ins Objekt geladen, d. h. **pro Objekt** existiert immer **eine separate Zurechnungsartentabelle**. Mutationen in der Zurechnungsartentabelle gelten **nur noch für das aktuelle Objekt**.

Zurechnungsartentabelle speichern

Eine mutierte Zurechnungsartentabelle kann mit folgender Funktion gespeichert werden:



1. Sie haben die Zurechnungsartentabelle (Funktion **Kalkulieren / Zurechnungsarten mutieren**) geöffnet.
2. Bearbeiten Sie die Zurechnungsarten wie gewünscht.
3. Wählen Sie die Funktion **Datei / Zurechnungsdatei speichern unter**.



4. Tragen Sie den gewünschten Namen ein, **OK**.

Achtung!

Verwenden Sie dabei **nicht** den Namen: ZURECH

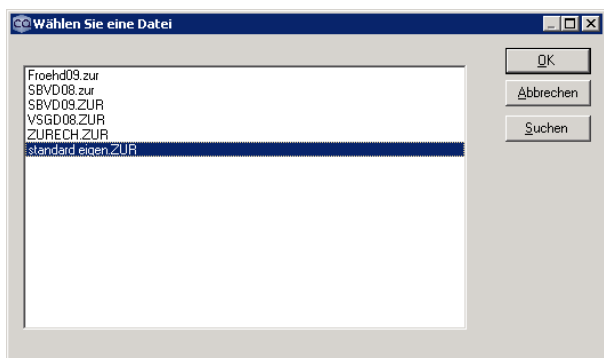
Zurechnungsartentabelle laden

Um die Standard-Zurechnungstabelle eines Objektes zu ersetzen, kann eine bereits gespeicherte Zurechnungsdatei geladen werden. Gehen Sie wie folgt vor:



1. Sie haben die Zurechnungsartentabelle (Funktion **Kalkulieren / Zurechnungsarten mutieren**) geöffnet.

2. Wählen Sie die Funktion **Datei / Zurechnungsdatei laden**.

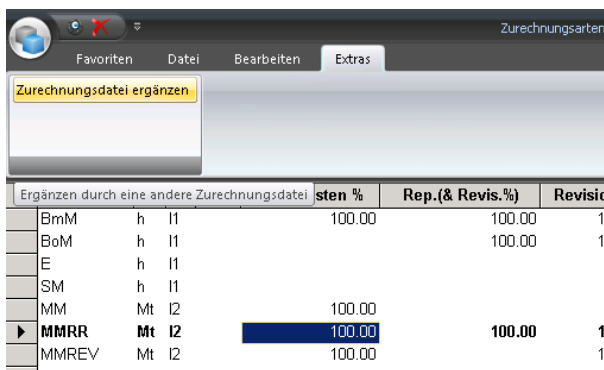


3. Wählen Sie die gewünschte Zurechnungsdatei aus, **OK**.

4. Die Standard-Zurechnungsdatei wird mit der gewählten Zurechnungsdatei ersetzt.

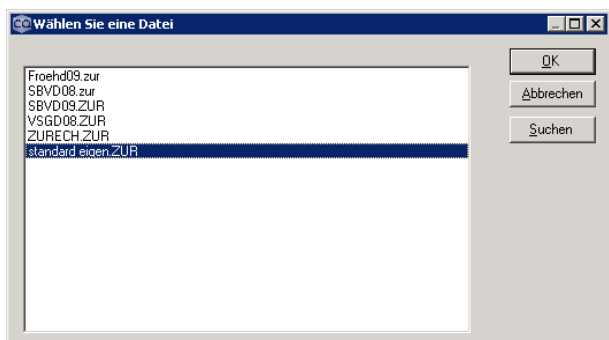
Zurechnungsartentabelle ergänzen

Ebenfalls haben Sie die Möglichkeit, fehlende Zurechnungsarten aus einer anderen Zurechnungsdatei in der aktuellen Zurechnungsartentabelle zu ergänzen:



1. Sie haben die Zurechnungsartentabelle (Funktion **Kalkulieren / Zurechnungsarten mutieren**) geöffnet.

2. Wählen Sie die Funktion **Extras / Zurechnungsdatei ergänzen**.



3. Wählen Sie die gewünschte Zurechnungsdatei aus, **OK**.
4. In der aktuellen Zurechnungsdatei werden alle Zurechnungsarten aus der gewählten Zurechnungsdatei **ergänzt** (nicht ersetzt), sofern diese noch nicht vorhanden sind.

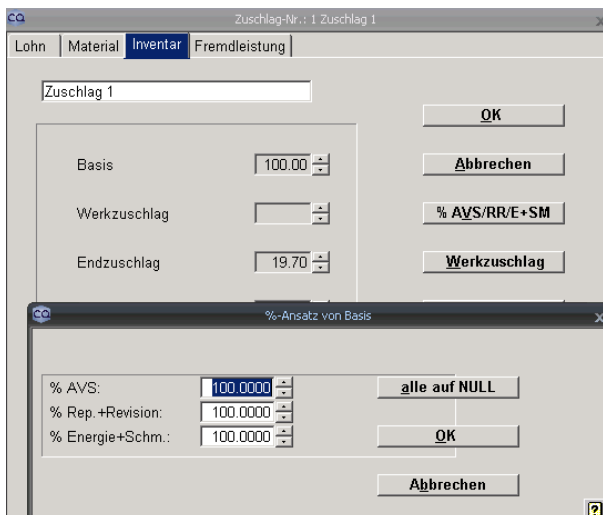
Zurücksetzen der Prozentsätze

Achtung!

Beim Zurücksetzen der Prozentsätze in der Zurechnungsartentabelle / Zuschlagstabelle gilt: Grundsätzlich dürfen die Prozentsätze **nur 1 mal zurückgesetzt werden**, entweder in der **Zuschlagstabelle** oder in der **Zurechnungsartentabelle**.

Achtung!

Falls die Prozentsätze in beiden Tabellen **parallel** mutiert werden, werden diese **doppelt zurückgesetzt**.



Möglichkeit 1:

Anpassen der Prozentsätze in der **Zuschlagstabelle**

oder

Möglichkeit 2:

Anpassen der Prozentsätze in der **Zurechnungsartentabelle**

| Zurechart | ME | Preisspal | Fixe Kosten % | Rep.(& Revis.%) % | Revision % | Energie % | Schmiermittel % |
|-------------|-----------|-----------|---------------|-------------------|---------------|-----------|-----------------|
| EinM | h | II | 100.00 | 100.00 | 100.00 | 100.00 | 100.00 |
| BoM | h | II | 100.00 | 100.00 | 100.00 | 100.00 | 100.00 |
| E | h | II | | | | 100.00 | |
| SM | h | II | | | | | 100.00 |
| MM | Mt | I2 | 100.00 | | | | |
| MMRR | Mt | I2 | 100.00 | 100.00 | 100.00 | | |
| MMREV | Mt | I2 | 100.00 | | | 100.00 | |
| RR | Mt | I2 | | 100.00 | 100.00 | | |
| TM | d | I3 | 100.00 | | | | |