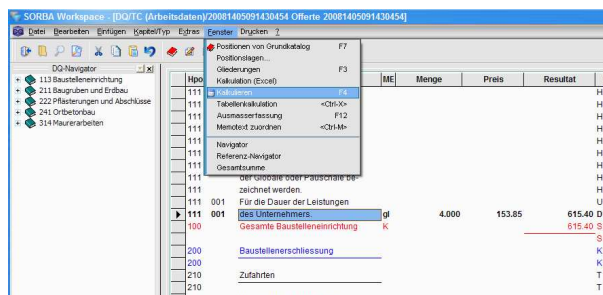


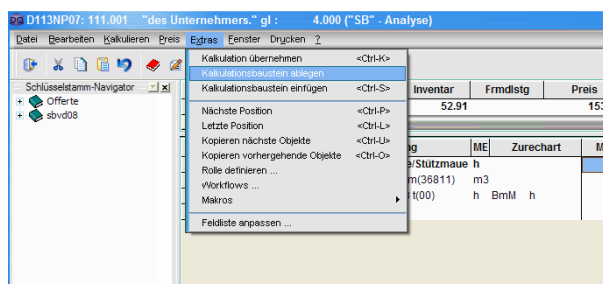
Vorkalkulation – Verwendung von Kalkulationsbausteinen

Im Analysefenster der Vorkalkulation haben Sie die Möglichkeit, sämtliche Kostenelemente einer aktuellen Analyse unter einem separaten Namen abzulegen und diese später z. B. in einem leeren Analysefenster wieder einzufügen. Diese Funktion bietet vor allem Vorteile für Eigendevis, Baustelleneinrichtungs- und Kategorienkalkulationen.

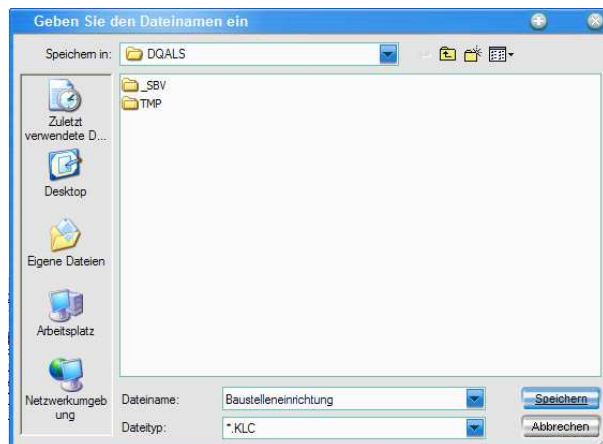
Kalkulationsbausteine ablegen



1. Fahren Sie im **Leistungsverzeichnis** mit dem Cursor auf eine gewünschte, kalkulierte Detailposition, deren Kostenelemente Sie als separaten Baustein sichern möchten.
2. Öffnen Sie das Analysefenster mit der Funktion **Fenster / Kalkulieren F4**.

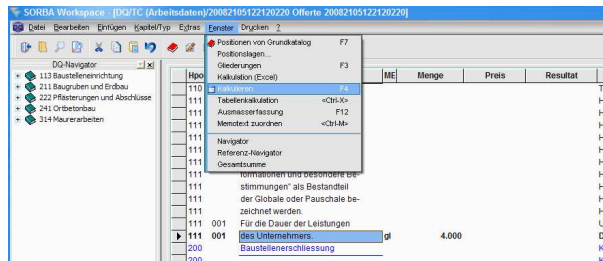


3. Wählen Sie die Funktion **Extras / Kalkulationsbaustein ablegen**.

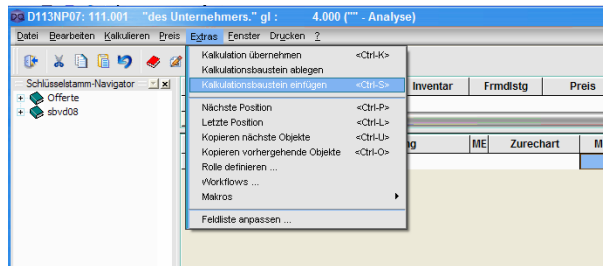


4. Tragen Sie den **Namen** des aktuellen Kalkulationsbausteins ein, **Speichern**.
5. Sämtliche Kostenelemente der aktuellen Analyse werden jetzt unter dem angegebenen Namen abgelegt und können später z. B. in einem leeren Analysefenster verwendet resp. eingefügt werden.

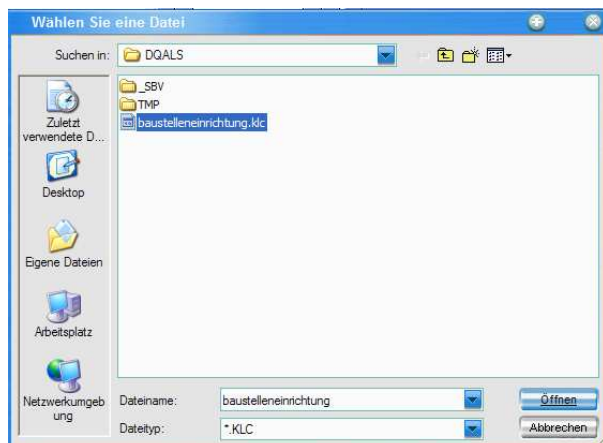
Kalkulationsbausteine einfügen



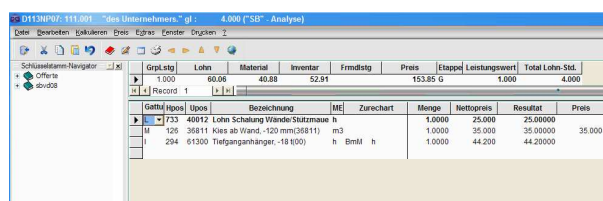
1. Wechseln Sie zum gewünschten Leistungsverzeichnis, in welchem Sie einen gesicherten Kalkulationsbaustein verwenden möchten.
2. Fahren Sie im Leistungsverzeichnis mit dem Cursor auf die gewünschte Detailposition.
3. Öffnen Sie das Analysefenster mit der Funktion **Fenster / Kalkulieren F4**.



4. Das Analysefenster ist leer (keine Kostenelemente) oder die bestehenden Kostenelemente sollen ersetzt werden.
5. Wählen Sie die Funktion **Extras / Kalkulationsbaustein einfügen <Ctrl-S>**.



6. Wählen Sie aus der Liste den gewünschten Kalkulationsbaustein aus, **Öffnen**.



7. Sämtliche Kostenelemente des gewählten Kalkulationsbausteins werden jetzt im aktuellen Analysefenster eingefügt. Dabei werden die **Preise** und die **Rabatte vom Kalkulationsbaustein** und nicht vom voreingestellten Schlüsselstamm übernommen.