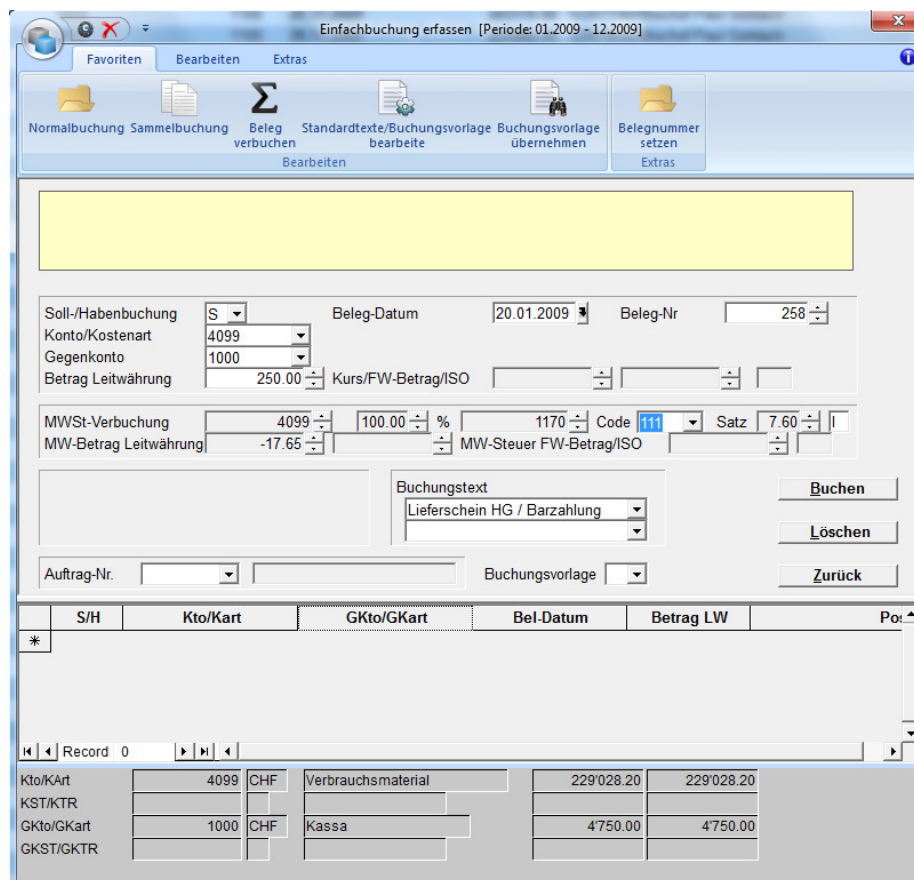




Finanzbuchhaltung

Fachgerechte Erstellung der Bilanz und Erfolgsrechnung

Das Softwaremodul Finanzbuchhaltung erstellt Geschäftsabschlüssen in Form von Bilanzen und Erfolgsrechnungen. Das Programm beherrscht die Mehrwertsteuerabrechnung ebenso wie beliebige Kontenpläne nach dem Schema Käfer- oder nach KMU.



Erfassung von Buchungen

Die einfache und übersichtliche Buchungsmaske erlaubt eine rationelle Datenerfassung. Debitoren, Kreditoren und Lohnbuchungen werden direkt ins Hauptbuch verbucht. Einzel- oder

Sammelbuchungen werden mit Hilfe von Buchungs- und Textvorlagen vereinfacht. Während dem Buchen sehen Sie die jeweils aktuellen Saldi der entsprechenden Konti.

Einbezug von Journalen

Die aktuelle Bilanz und Erfolgsrechnungen werden unter Berücksichtigung der noch nicht verbuchten Debitoren und Kreditoren ausgegeben.

Es stehen auch Hilfsjournale zur Verfügung, die das Abgrenzen von angefangenen Arbeiten oder Abschreibungen vereinfachen.



Geschäftsjahre

Die Verbuchung erfolgt Geschäftsjahr-unabhängig. Somit können mehrere Geschäftsjahre

parallel bebucht werden.

Gestaltbare Auswertungen

Bilanz und Erfolgsrechnung werden in Excel ausgegeben. Die Darstellung erfolgt mehrstufig, sodass die Zahlen mit der gewünschten Kompri- mierung dargestellt werden. Standardmässig

stehen Bilanzen in folgenden Formen zur Verfügung: Umsatz-, Bewegungs-, Mehrwertsteuer- bereichsilanz und Eröffnungsbilanz.

Auswertungsbeispiele

| 1 | 2 | 3 | 4 | A | B | C | D | |
|---|----|------------------------------|--|---|---|-------------------|-------------------|--|
| | 1 | | | | | | Bau AG St. Gallen | |
| | 2 | Bilanz per 31.12.2004 | | | | | | |
| | 3 | | | | | | | |
| | 4 | Nummer | Bezeichnung | | | Saldo | in % | |
| | 5 | | | | | | | |
| | 6 | | | | | | | |
| | 7 | | | | | | | |
| | 8 | 1 | A k t i v e n | | | | | |
| | 9 | | | | | | | |
| | 10 | 1 | AKTIVEN | | | | | |
| | 11 | 10 | Umlaufvermögen | | | | | |
| | 12 | 1000 | Kassa | | | 4'049.10 | 0.73 | |
| | 13 | 1010 | Postcheckkonto | | | 1'000.00 | 0.18 | |
| | 14 | 1021 | Kantonalbank | | | 177'729.05 | 32.11 | |
| | 15 | 1022 | UBS | | | 16'902.00 | 3.05 | |
| | 16 | 1023 | UBS Eurokonto | | | 1'625.00 | 0.29 | |
| | 17 | 1061 | Vorsteuer Mat.-Aufwand/Dienstleistungen | | | 319.55 | 0.06 | |
| | 18 | 1062 | Vorsteuer Invest/übriger Betriebsaufwand | | | 299.35 | 0.05 | |
| | 19 | 1100 | Debitoren Sammelkonto | | | 20'608.00 | 3.72 | |
| | 20 | 1190 | Diverse Forderungen | | | 1'000.00 | 0.18 | |
| | 21 | | | | | | | |
| | 22 | 10 | Total Umlaufvermögen | | | 223'532.05 | 40.38 | |
| | 23 | | | | | | | |
| | 24 | 15 | Anlagevermögen | | | | | |
| | 25 | 1550 | Werkhof und Lagerplatz | | | 85'000.00 | 15.36 | |
| | 26 | 1600 | Baumaschinen und Geräte | | | 124'000.00 | 22.40 | |
| | 27 | 1610 | Mobiliar/Einrichtungen | | | 30'000.00 | 5.42 | |
| | 28 | 1620 | Büromaschinen/EDV | | | 23'000.00 | 4.16 | |
| | 29 | 1630 | Fahrzeuge | | | 37'000.00 | 6.68 | |
| | 30 | 1640 | Werkzeuge/Geräte | | | 6'000.00 | 1.08 | |
| | 31 | 1650 | Betriebsmaterial | | | 25'000.00 | 4.52 | |
| | 32 | | | | | | | |
| | 33 | 15 | Total Anlagevermögen | | | 330'000.00 | 59.62 | |
| | 34 | | | | | | | |
| | 35 | 1 | Total AKTIVEN | | | 553'532.05 | 100.00 | |
| | 36 | | | | | | | |
| | 37 | 1 | Total A k t i v e n | | | 553'532.05 | 100.00 | |
| | 38 | | | | | | | |



Finanzbuchhaltung auf einen Blick

- Kontenrahmen Käfer, KMU
- Mehrere parallele Geschäftsjahre
- Normal- und Sammelbuchungen
- Überlange oder kurze Geschäftsjahre
- Mehrere Hilfsjournale
- Bilanzen in Excel (mit/ohne Vorjahresvergleich)
- Auswertungen unter Einbezug von Debitoren, Kreditoren und Hilfsjournalen
- Kontoauszüge
- Mehrere Hilfsjournale
- Mehrwertsteuerabrechnung