

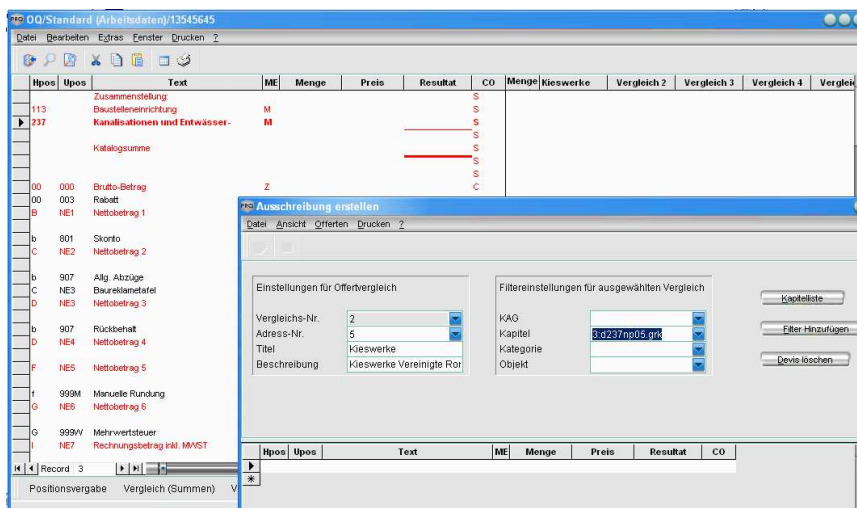
SORBA-Subunternehmervergleich

Der SORBA-Subunternehmervergleich bietet die Möglichkeit, ein Objekt als Ganzes oder aber nur bestimmte Positionen (Fremdleistungen) an Dritte auszuschreiben und später zu vergeben. Bei Bedarf können die Subunternehmer-Informationen automatisch in die VORKALKULATION (optional) übernommen werden.

Übergabe Ausschreibung in drei verschiedenen Formaten

Den ausgewählten Subunternehmern kann das Devis in folgenden Formaten zur Verfügung gestellt werden:

- als SIA Datei: Wird das Devis als SIA-Datei exportiert, kann der Subunternehmer die Offerte in seinem System kalkulieren bzw. Preise ergänzen und wieder im SIA-Format retournieren.
- als Excel-File (schreibgeschützt): Interessant ist die Funktion, das Devis im Excel-Format weiterzugeben. Der Subunternehmer hat in diesem Fall lediglich die Möglichkeit, Preise und Konditionen einzusetzen. Am Text kann nichts verändert werden. Die Totale und Zusammenstellungen werden in Excel automatisch berechnet. Die mit Preisen versehene Excel-Datei wird im eigenen System wieder dem entsprechenden Subunternehmer zugeordnet und steht für den Vergleich bereit.
- als Ausdruck auf Papier: Ist der elektronische Austausch nicht möglich, bleibt nur der herkömmliche Papierweg. Das Angebot des Subunternehmers muss dann manuell eingegeben werden.



Bildlegende: Auswahlmaske für Subunternehmer.

Offertvergleich

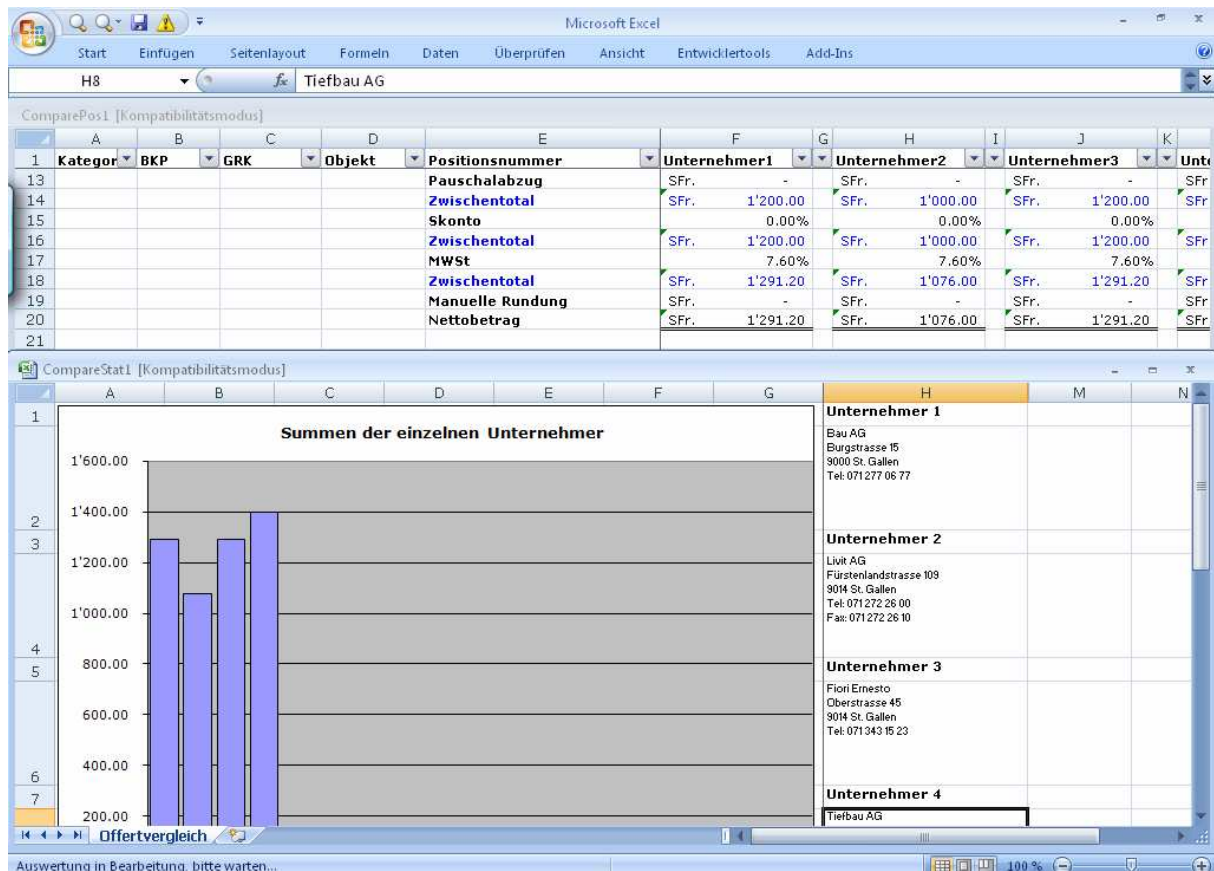
Der Offertvergleich wird durch das Softwaremodul SUBUNTERNEHMER in Microsoft Excel aufbereitet. Die Preisanalyse ist auf verschiedenen Stufen möglich. Zum raschen Vergleich der Offerten dient ein entsprechendes Diagramm. Bei Verhandlungen können die Konditionen direkt in Excel angepasst werden – wobei die Veränderungen des Gesamtangebots in der Graphik verfolgt werden können.

Unternehmungen							Bau AG St.		Livit AG St.		Fiori Ernesto S		Tiefbau
Positionen	GR	H'pc	U'pc	Text	Ein	Menge	Eh/Preis	Total/Eh	Eh/Preis	Total/Eh	Eh/Preis	Total/Eh	Eh/Preis
31		100		Gesamte Baustelleneinrichtung			-	-	-	-	-	-	-
32				Nicht inbegriffene Leistungen:			-	-	-	-	-	-	-
33				. Leistungen in Abschnitt 200			-	-	-	-	-	-	-
34				bis 900 oder andern Kapiteln.			-	-	-	-	-	-	-
35				. Winterdienst.			-	-	-	-	-	-	-
36				. Lichtsignalanlagen.			-	-	-	-	-	-	-
37				. Pumpen für die Wasserhaltung.			-	-	-	-	-	-	-
38							-	-	-	-	-	-	-
39		110		Baustelleneinrichtung			-	-	-	-	-	-	-
40		111		Gesamte Baustelleneinrichtung.			-	-	-	-	-	-	-
41				Leistungen nach Norm SIA 118			-	-	-	-	-	-	-
42				"Allgemeine Bedingungen für			-	-	-	-	-	-	-
43				Bauarbeiten". Einrichtungen			-	-	-	-	-	-	-
44				für Dritte sind inbegriffen,			-	-	-	-	-	-	-
45				soweit sie nach Kap. 102 "In-			-	-	-	-	-	-	-
46				formationen und besondere Be-			-	-	-	-	-	-	-
47				stimmungen" als Bestandteil			-	-	-	-	-	-	-
48				der Globale oder Pauschale be-			-	-	-	-	-	-	-
49				zeichnet werden.			-	-	-	-	-	-	-
50			001	Für die Dauer der Leistungen	gl	1.000	5'000.00	5'000.00	1'000.00	1'000.00	1'200.00	1'200.00	1'300.00
51	113	111	001	des Unternehmers.			-	-	-	-	-	-	-
52							-	-	-	-	-	-	-
53							-	-	-	-	-	-	-
54							-	-	-	-	-	-	-
55							-	-	-	-	-	-	-
56				Bruttoangebot				5'000.00		1'000.00		1'200.00	
57				Rabatt									
58				Pauschalabzug									
59				Zwischentotal				5'000.00		1'000.00		1'200.00	
60				Skonto									
61				Zwischentotal				5'000.00		1'000.00		1'200.00	
62				MWSt				7.6%		7.6%		7.6%	
63				Zwischentotal				5'380.00		1'076.00		1'291.20	
64				Manuelle Rundung									
65				Nettobetrag				5'380.00		1'076.00		1'291.20	

Bildlegende: Subunternehmervergleich im Excel

Auftragsvergabe

Bei Auftragsvergabe an einen Subunternehmer wird für die Vertragsvereinbarung automatisch eine neue Datei erstellt und in die Projektverwaltung übernommen. Auf Wunsch können die Angebote des Subunternehmers als Fremdleistungspositionen in die eigene Vorkalkulation automatisch übernommen oder als separates Objekt ausgegeben werden.



Bildlegende: Grafische Darstellung der Subunternehmer - Offerten