

## FIBU-Jahresabschluss mit Zusatzjournal einfacher

**Jeder Buchhalter kennt Ende Jahr die etlichen Arbeitsschritte, welche nötig sind, um einen sauberen Abschluss zu erstellen. Mit den Zusatzjournalen in der FIBU von SORBA möchten wir Ihnen Möglichkeiten aufzeigen, welche bei diesen Arbeiten behilflich und entlastend sein können.**

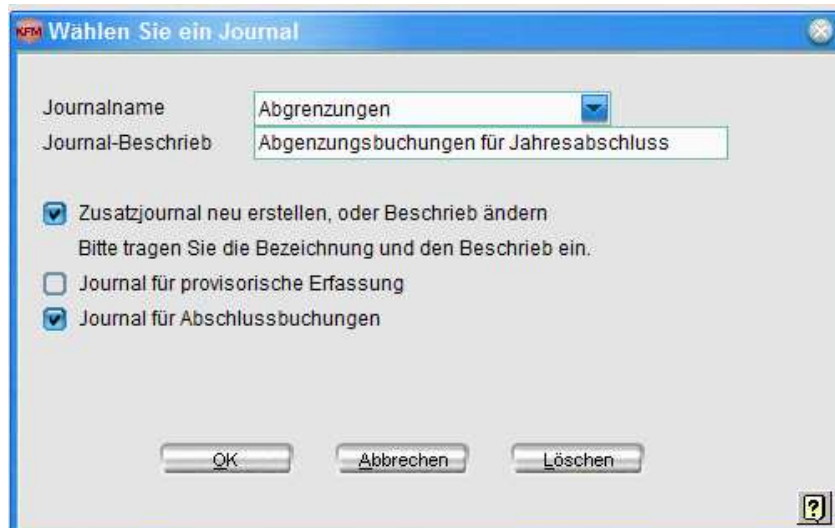
Wir haben die Möglichkeit mit den Zusatzjournalen all unsere Abschlussbuchungen vorzubereiten wie z.B.:

- Abgrenzungen
- Abschreibungen
- monatlich wiederkehrende Buchungen

Diese können jederzeit im Abschluss berücksichtigen werden, ohne eine definitive Verbuchung auszuführen.

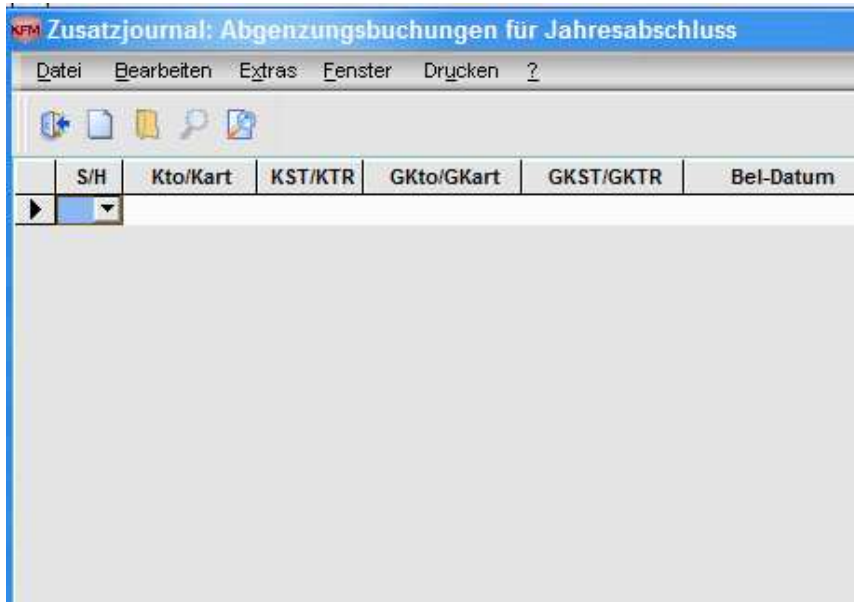
Sie finden die Zusatzjournale in der FIBU unter Fenster -> Zusatzjournale.

In unserem Beispiel erstellen wir ein Abgrenzungsjournal.

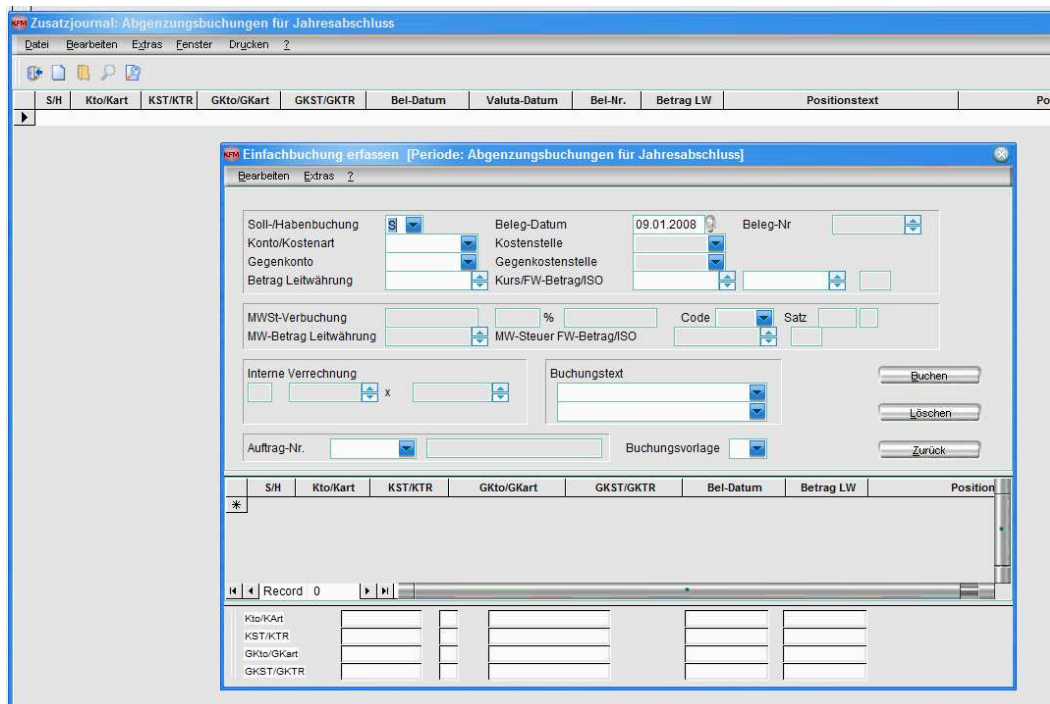


Falls Sie bereits ein bestehendes Journal anwählen möchten, können Sie dieses aus dem Popup auswählen.

Die Journalübersicht und Erfassungsmaske ist identisch aufgebaut wie in der FIBU.  
Anhand des Titels erkennen Sie, wo Sie sich befinden und Buchungen generieren können.



Sie können nun all Ihre Buchungen einmalig aufbauen:



**Zusatzjournal: Abgrenzungsbuchungen für Jahresabschluss**

File Bearbeiten Extras Fenster Drucken ?

S/H	Kto/Kart	KST/KTR	GKto/GKart	GKST/GKTR	Bel-Datum	Valuta-Datum	Bel-Nr.	Betrag LW	Positionstext
S	1300		4000		31.12.2007	31.12.2007		35000.00	Transitorische Buchungen
S	1300		4030		31.12.2007	31.12.2007		13500.00	Transitorische Buchungen
S	1300		6575		31.12.2007	31.12.2007		42500.00	Transitorische Buchungen

**Einfachbuchung erfassen [Periode: Abgrenzungsbuchungen für Jahresabschluss]**

Bearbeiten Extras ?

Soll-/Habenbuchung: S  
 Konto/Kostenart: 1300  
 Gegenkonto: 6575  
 Betrag Leitwährung: 42500.00

Beleg-Datum: 31.12.2007  
 Beleg-Nr.:  
 Kostenstelle:  
 Gegenkostenstelle:  
 Kurs/FW-Betrag/ISO:

MWSt-Verbuchung: %  
 MW-Betrag Leitwährung: MW-Steuer FW-Betrag/ISO: Code: Satz:

Interne Verrechnung: x  
 Buchungstext: Transitorische Buchungen

Auftrag-Nr.: Buchungsvorlage: Zurück

S/H	Kto/Kart	KST/KTR	GKto/GKart	GKST/GKTR	Bel-Datum	Betrag LW	Position
*							

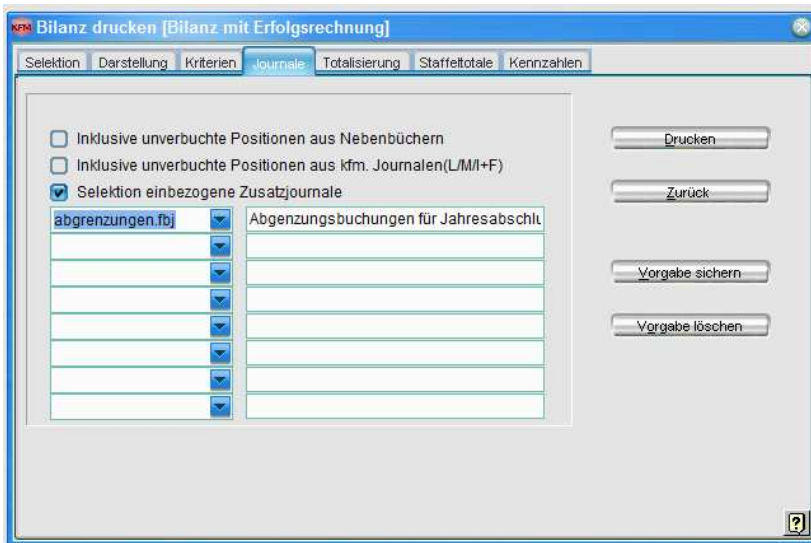
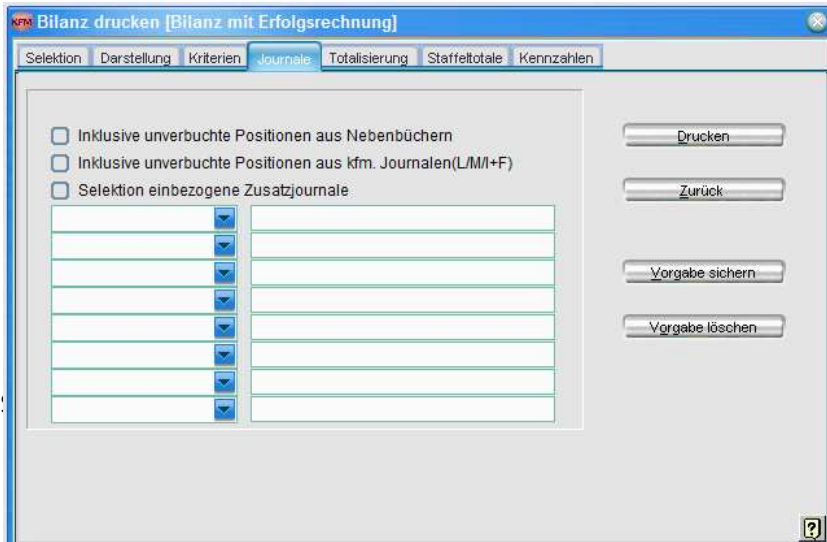
Record 0

Kto/Kart	1300	CHF	Vorausbezahlte Aufwendungen			
KST/KTR						
GKto/GKart	6575	CHF	EDV-Zubehör			
GKST/GKTR						

Funktionen, welche Sie von der FIBU gewohnt sind, werden vollumfänglich berücksichtigt. So z.B. Kontoauszug oder Ausdruck der Bilanz-/Erfolgsrechnung.

Ein entscheidender Vorteil ist, dass Sie die Buchungen bei Ihren definitiven Buchungen berücksichtigen können, ohne dass diese übertragen werden. Hierbei können Sie die Zahlen wie folgt berücksichtigen:

Sie gehen unter Drucken -> Bilanzen und auf die Tabelle Journale.

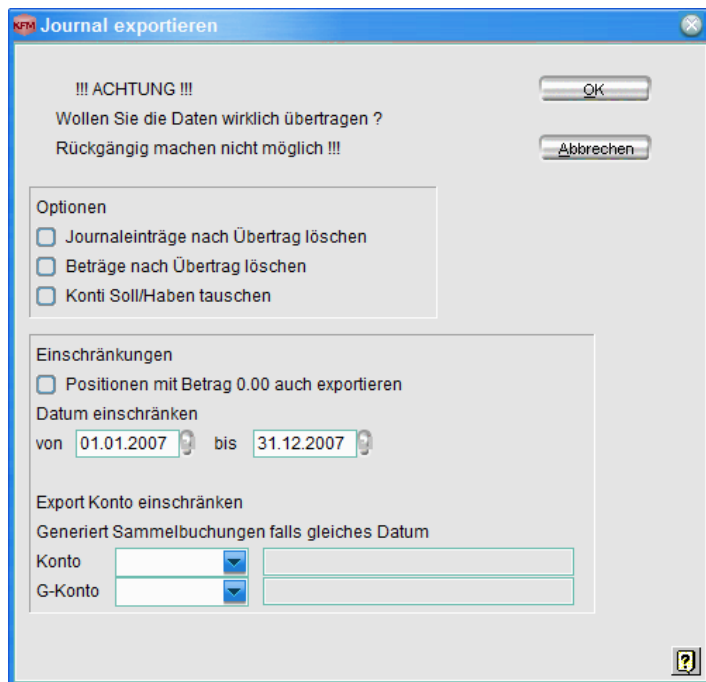


Sie haben die Möglichkeit, bis zu acht Zusatzjournale in einer Bilanz-/Erfolgsrechnung aufzuzeigen.

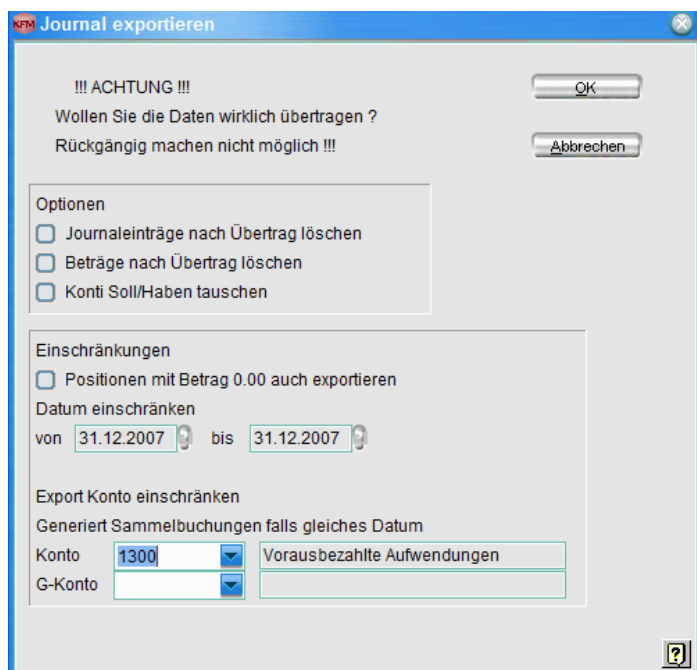
Der Ausdruck beinhaltet bereits die von Ihnen vorbereiteten Zusatzjournalbuchungen:

Schulung			
<b>Bilanz per 31.12.2007</b>			
Nummer	Bezeichnung	Saldo	in %
<b>1</b>	<b>AKTIVEN</b>		
<b>10</b>	<b>Umlaufvermögen</b>		
<b>100</b>	<b>Flüssige Mittel</b>		
1062	Vorsteuer Invest/übriger Betriebsaufwand	29.30	0.02
<b>100</b>	<b>Total Flüssige Mittel</b>	<b>29.30</b>	<b>0.02</b>
<b>110</b>	<b>Forderungen</b>		
1100	Debitoren Sammelkonto	62'900.00	44.79
<b>110</b>	<b>Total Forderungen</b>	<b>62'900.00</b>	<b>44.79</b>
<b>130</b>	<b>Aktive Rechnungsabgrenzung</b>		
1300	Vorausbezahlte Aufwendungen	77'500.00	55.19
<b>130</b>	<b>Total Aktive Rechnungsabgrenzung</b>	<b>77'500.00</b>	<b>55.19</b>
<b>10</b>	<b>Total Umlaufvermögen</b>	<b>140'429.30</b>	<b>100.00</b>
<b>1</b>	<b>Total AKTIVEN</b>	<b>140'429.30</b>	<b>100.00</b>
<b>2</b>	<b>PASSIVEN</b>		
<b>20</b>	<b>Fremdkapital kurzfristig</b>		
<b>200</b>	<b>Kurzfr. Verb. aus Lieferung/Leistungen</b>		
2011	Lohntransferkonto	-38'172.85	27.18
2020	Mehrwertsteuer	-4'484.30	3.19

Nachdem Ihre Buchungen korrekt abgeschlossen wurden, können Sie die Positionen mit Datei -> Buchungen in Ihr Hauptbuch übertragen und definitiv verbuchen. Bitte beachten Sie, dass nach dieser Verbuchung nur noch mit Stornobuchungen korrigiert werden kann.



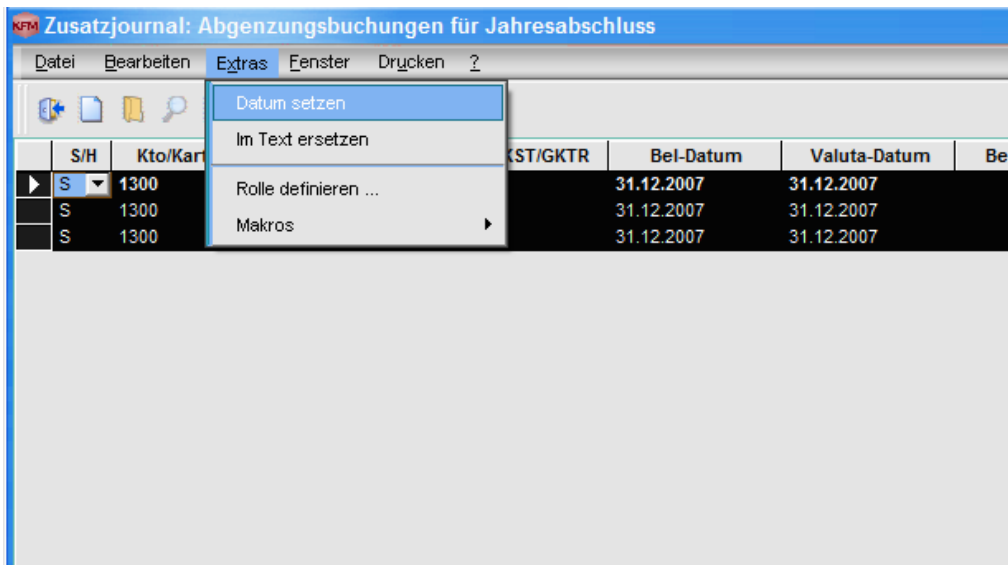
Unter Optionen geben Sie die Übertragungsart ein. In unserem Beispiel sieht dies wie folgt aus:



Nachdem der Übertrag erfolgt ist, können wir für das neue Jahr bei unseren Abgrenzungsbuchungen automatisch die Rückbuchungen generieren.

Sie wählen das von Ihnen erstellte Zusatzjournal aus. Zuerst setzen wir das Datum für die Rückbuchungen in unserem Beispiel vom 31.12.07 auf den 01.01.08 wie folgt:

Hierbei markieren Sie die Positionen, bei welchen Sie das Datum ändern möchten und wählen unter Extras -> Datum setzen. Ändern Sie das Datum und bestätigen Sie dieses.



Die Buchungen werden nun angepasst.

	S/H	Kto/Kart	KST/KTR	GKto/GKart	GKST/GKTR	Bel-Datum	Valuta-Datum	Bel-Nr
▶	S	1300		4000		01.01.2008	01.01.2008	
	S	1300		4030		01.01.2008	01.01.2008	
	S	1300		6575		01.01.2008	01.01.2008	

Dasselbe können Sie auch bei Textänderungen vornehmen und so Ihre Buchungen für das neue Jahr aufbereiten.

Danach können Sie die Buchungen wieder übertragen. In unserem Beispiel möchten wir die Rückbuchungen erstellen und setzen bei „Konti Soll/Haben tauschen“ den Haken ein.

**!!! ACHTUNG !!!**

Wollen Sie die Daten wirklich übertragen ?

Rückgängig machen nicht möglich !!!

OK

Abbrechen

Optionen

- Journaleinträge nach Übertrag löschen
- Beträge nach Übertrag löschen
- Konti Soll/Haben tauschen

Einschränkungen

Positionen mit Betrag 0.00 auch exportieren

Datum einschränken

von 01.01.2008 bis 01.01.2008

Export Konto einschränken

Generiert Sammelbuchungen falls gleiches Datum

Konto 1300 Vorausbezahlte Aufwendungen

G-Konto

Die Abgrenzungsbuchungen wären hiermit abgeschlossen. Das heisst, Sie haben durch die automatische Rückbuchung viel Zeit gespart.

Die anderen Optionen wie z.B. "Journaleinträge nach Übertrag löschen" oder "Beträge nach Übertrag löschen" würden Sie bei unserem Beispiel nicht verwenden. Diese Daten können Sie für das nächste Jahr wieder aufbereiten und sie dienen Ihnen als Erinnerung, was Sie im Vorjahr gebucht haben.

Das bedeutet: Nach einmaligem Aufbau des Abschlussbuchungskreises können die Daten jedes Jahr wieder verwendet werden und Sie sparen somit Zeit.

Falls Sie nähere Angaben oder Unterstützung brauchen zum Thema Zusatzjournale, können Sie Ihren SORBA-Berater gerne kontaktieren.